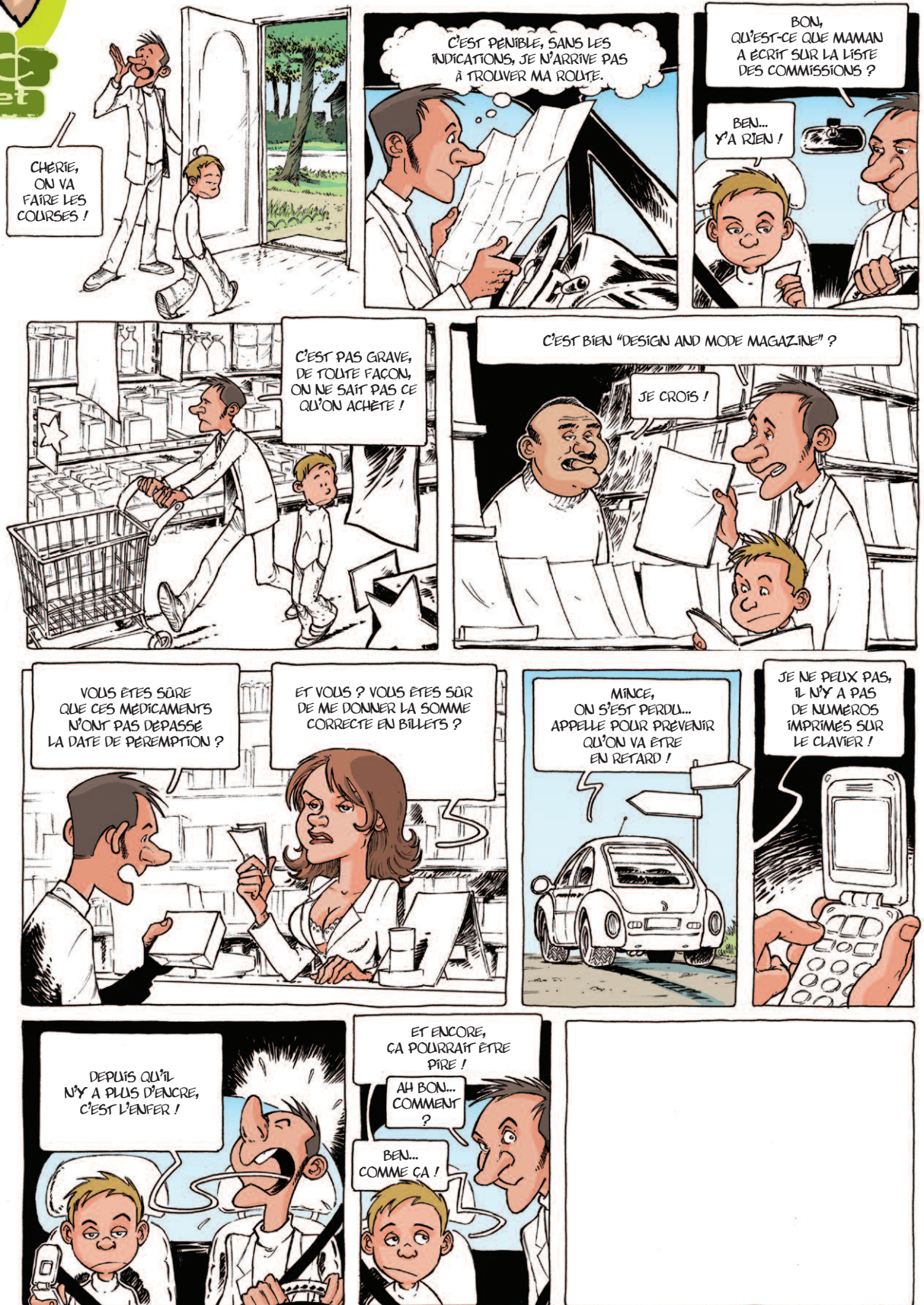


L'environnement ? c'est durablement imprimé !

Épisode 4 : L'encre

1 : la forêt • 2 : le papier • 3 : l'imprimerie • 4 : l'encre • 5 : le recyclage • 6 : la distribution



© PAQUET / SCÉNARIO : MYKAÏA & PÉRIÉ - DESSIN : D. RATTE

Encre et développement durable, limiter l'impact d'un produit aujourd'hui incontournable...

Une grande diversité d'applications...

L'encre est un vecteur de :



Le saviez-vous ?

- L'impression d'un grand quotidien demande moins de **0,5 gramme d'encre**.
- L'impression de l'ensemble des déclarations d'impôts nécessite **12 tonnes d'encre**.
- Les encres sont déposées sur le papier à **60 km/heure** (vitesse d'une rotative).



L'Association des Fabricants d'Encres d'Imprimerie est affiliée en France à la FIPEC (Fédération des Industries des Peintures, Encres, Couleurs, Colles et Adhésifs) qui regroupe 9 syndicats. Les acteurs présents sur le marché français sont des fabricants et des importateurs. Les encres et vernis d'imprimerie sont utilisés par l'industrie des arts graphiques (presse, livres, emballages). L'industrie des encres et vernis d'imprimerie emploie plus de 1700 salariés et représente un chiffre d'affaires de 330 millions d'euros et 100 000 tonnes produites. L'AFEI suit l'évolution des marchés et les réglementations, définit les positions engageant la profession, réalise des documents d'information et de communication, représente la profession lors des négociations paritaires de la branche...

Les fabricants d'encres d'imprimerie s'efforcent de minimiser les impacts environnementaux liés à leurs activités. Les efforts portent en particulier sur la sélection de composants non toxiques et de matières premières renouvelables, l'amélioration constante de leur savoir-faire ainsi que sur l'optimisation de la distribution des produits finaux.

UNE INDUSTRIE DE HAUTE TECHNICITÉ

L'industrie de l'encre est une industrie de transformation. Une formule moyenne intègre 15 composants qu'il faut savoir subtilement combiner. Une personne sur cinq travaille en Recherche et Développement, un secteur très important qui exige des métiers de haute technicité telle que la spectrométrie (identification précise des couleurs).

La fabrication des encres modernes nécessite un matériel complexe et des méthodes rigoureuses. Il n'est pas possible d'élaborer des encres sans une bonne connaissance des lois de la physique (optique, mécanique des fluides, thermodynamique...) et de la chimie (corps gras, polymères, photochimie...).

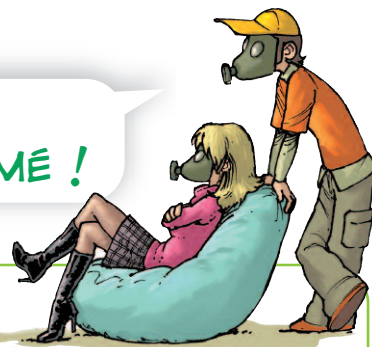
LES DIFFÉRENTS ENJEUX

Les fabricants d'encres se trouvent confrontés à de multiples besoins, émanant tant de l'imprimeur que du conditionneur, de l'industrie utilisatrice de l'imprimé que du consommateur final, et ceci avec le souci constant de contribuer à assurer la sécurité d'emploi du produit imprimé et l'innocuité de son impact sur l'environnement. Industriels responsables, les fabricants d'encres sont conscients de l'importance que doivent revêtir l'innocuité de leurs produits et l'absence d'action néfaste sur l'environnement. Ils suivent de très près l'évolution des connaissances sur les caractéristiques des matières premières qu'ils utilisent. Toute substance, dès qu'il est prouvé qu'elle risque d'être dangereuse, et bien que les quantités présentes sur un film d'encre soient infimes, est retirée des formulations. Les membres de l'AFEI se sont ainsi collectivement engagés, en rendant publique une liste d'exclusion régulièrement tenue à jour, à ne pas employer de substances étiquetées toxiques ou reconnues comme dangereuses à long terme.

LA PRISE EN COMPTE DE L'ENVIRONNEMENT

- Utilisation de matières premières renouvelables.
- Utilisation de composants non toxiques.
- Contrôle de l'énergie et de l'eau dans le processus de fabrication : sur ces 5 dernières années, une baisse de plus de 20% des combustibles fossiles a été réalisée.
- Traitement des effluents dans la fabrication des encres à l'eau.
- Réduction des dépôts d'encre sur le papier : un dixième de cuillère à café d'encre suffit à imprimer un grand quotidien.
- Pour aider et accompagner les entreprises dans les domaines de l'hygiène, la sécurité et l'environnement, l'industrie des encres d'imprimerie participe au niveau international à un programme spécifique d'action, de gestion et de progrès dénommé "Coatings Care".
- Compostabilité des imprimés.

**L'ENVIRONNEMENT ?
C'EST DURABLEMENT IMPRIMÉ !**



Les partenaires de l'opération :



ADEME



Agence de l'Environnement et de la Maîtrise de l'Énergie

