



Institut d'Informations et de Conjonctures Professionnelles
11, rue Christophe-Colomb 75008 Paris • Tél. 01 47 20 30 33 • Fax 01 47 20 84 58
iplusc@iplusc.com.fr

**L'OBSERVATOIRE
STATISTIQUE DE FEDEREC**

**LE MARCHE DU RECYCLAGE
ET DE LA VALORISATION EN 2008**

MAI 2009

SOMMAIRE

RAPPELS METHODOLOGIQUES

I – CARACTERISTIQUES DE LA PROFESSION	4
1. Dénombrement des entreprises à la fin de l'année 2008	4
a) Dénombrement par activité	4
b) Dénombrement par taille	6
2. Moyens humains	8
3. Investissements	12
4. Degré de spécialisation des entreprises	13
II – LE MARCHE DU RECYCLAGE ET DE LA VALORISATION	15
1. Structure du marché	15
2. Chiffre d'affaires réalisé	18
III – RECYCLAGE DES FERRAILLES ET VHU	20
IV – RECYCLAGE DES METAUX NON FERREUX	22
V – RECYCLAGE DES PAPIERS ET CARTONS	24
VI – RECYCLAGE DES MATIERES TEXTILES	26
VII – RECYCLAGE DES PLASTIQUES	28
VIII – RECYCLAGE DU VERRE	30
IX – RECYCLAGE DES DIB EN MELANGE	32
X – RECYCLAGE DES PALETTES	35
XI – RECYCLAGE D'AUTRES PRODUITS ET MATERIAUX	38

RAPPELS METHODOLOGIQUES

Conformément aux définitions retenues les années précédentes, l'univers étudié inclut l'ensemble des entreprises ayant une activité de récupération, de recyclage et de valorisation et comprend à la fois les sociétés relevant des codes NAF 371Z, 372Z, et 515Q, et celles relevant d'autres codes, mais exerçant une activité de récupération, de recyclage et de valorisation. L'univers étudié exclut les entreprises réalisant **uniquement** la collecte et le traitement d'ordures ménagères, ainsi que les casses automobiles exclusives.

La présente étude se limite au marché de la récupération, du recyclage et de la valorisation et exclut les déconstructeurs automobiles.

Le dénombrement des entreprises de récupération, de recyclage et de valorisation provient d'une fusion entre les fichiers fournis par FEDEREC et des extractions minitel. L'interrogation de ces entreprises résulte d'envois postaux de questionnaire, suivis de relances téléphoniques réalisées par les enquêteurs de l'Institut I + C.

Echantillon

	Nombre de questionnaires
Entreprises de récupération, de recyclage et de valorisation dont l'activité principale est :	550
- <i>fers et métaux</i>	200
- <i>autres</i>	350

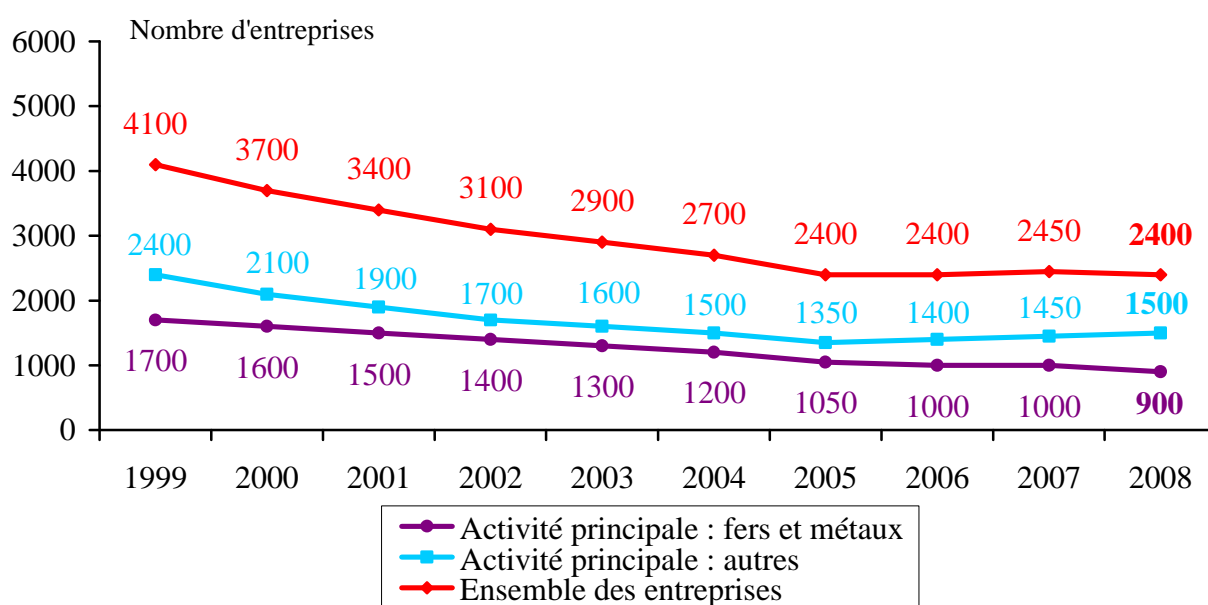
I – CARACTERISTIQUES DE LA PROFESSION

1. Dénombrement des entreprises à la fin de l'année 2008

a) Dénombrement par activité

- Nouvelle diminution du nombre d'entreprises et de manière plus sensible encore pour les établissements.
- Sur longue période, la baisse est beaucoup plus marquée.

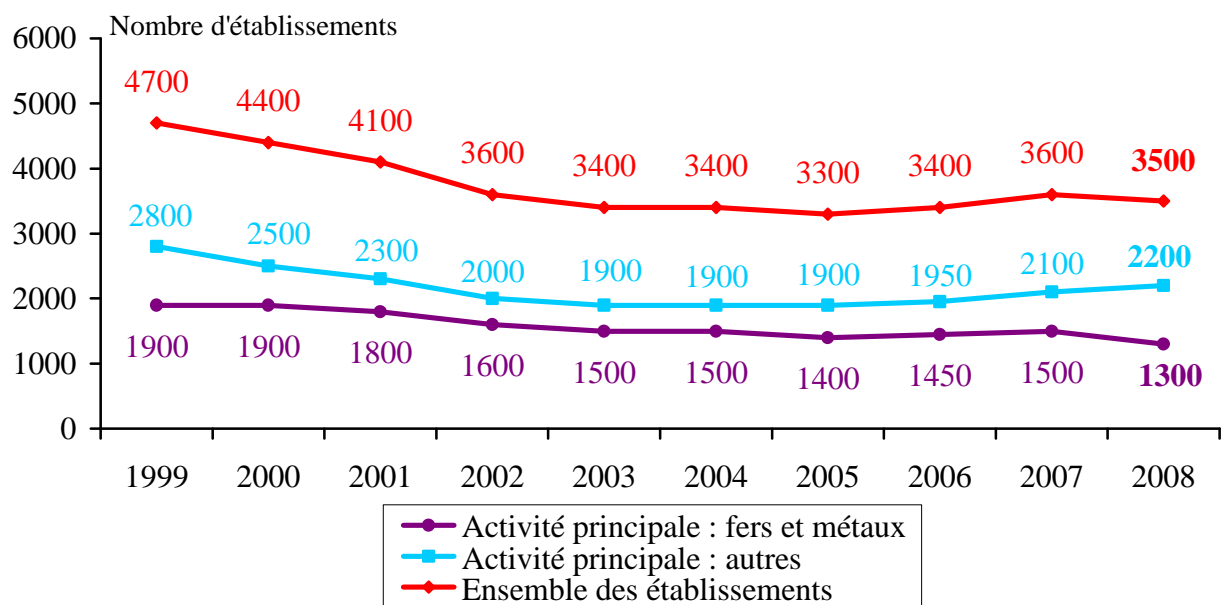
Evolution du nombre d'entreprises



Evolution du nombre d'entreprises sur les 10 et les 5 dernières années (2003-2008) ainsi que par rapport à 2007 :

10 ans	5 ans	1 an
- 41 %	- 17 %	- 2 %

Evolution du nombre d'établissements



Evolution du nombre d'établissements sur les 10 et les 5 dernières années (2003-2008) ainsi que par rapport à 2007 :

10 ans

- 26 %

5 ans

+ 3 %

1 an

- 3 %

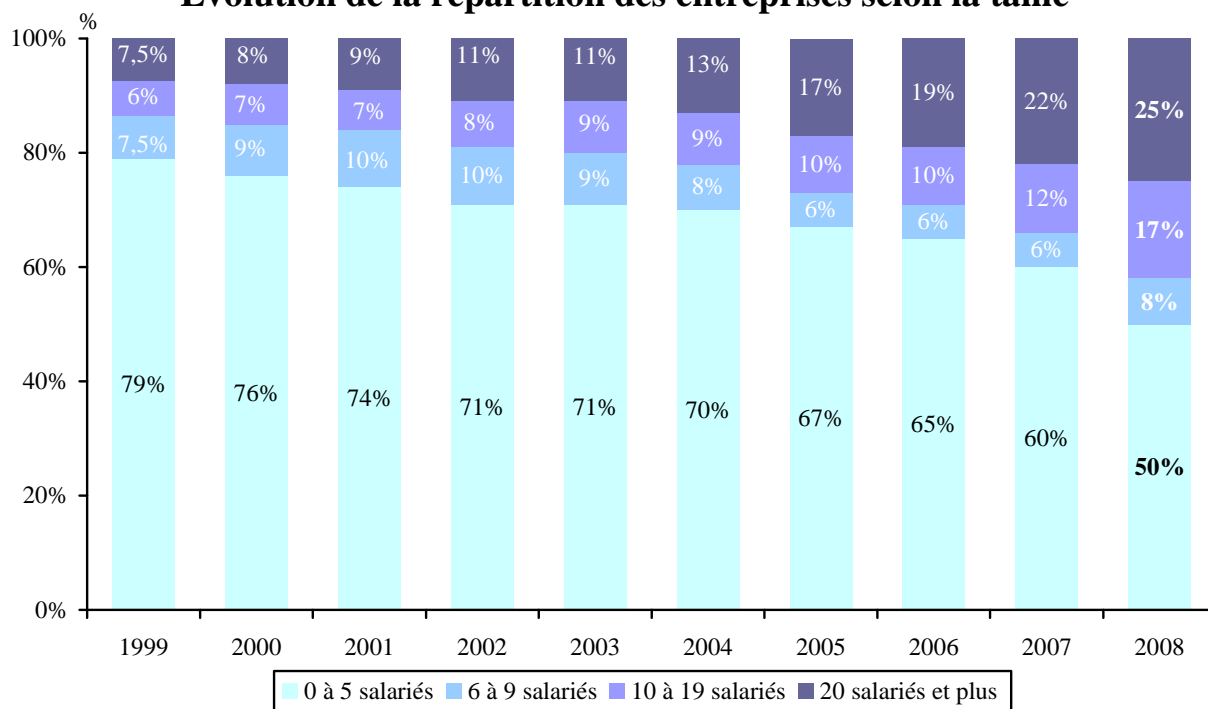
b) Dénombrement par taille

- Le repli enregistré cette année concerne uniquement les petites sociétés, les plus grosses structures se concentrant de plus en plus (un quart du secteur).

Nombre d'entreprises selon la taille

	De 0 à 5 salariés	De 6 à 9 salariés	De 10 à 19 salariés	20 salariés et plus	Ensemble
Fers et métaux	500 (55 %)	50 (6 %)	150 (17 %)	200 (22 %)	900 (100 %)
Autres	700 (55 %)	150 (10 %)	250 (17 %)	400 (27 %)	1.500 (100 %)
Ensemble	1.200 (50 %)	200 (8 %)	400 (17 %)	600 (25 %)	2.400 (100 %)

Evolution de la répartition des entreprises selon la taille



Appartenance à un groupe

Activité principale	Entreprises appartenant à un groupe	Entreprises n'appartenant pas à un groupe	Ensemble
Fers et métaux	47 %	53 %	100 %
Autres	68 %	32 %	100 %
Ensemble	60 % (39 % en 2007)	40 % (61 %)	100 %

Certification d'entreprise

Activité principale	Entreprises certifiées	Entreprises non certifiées	Ensemble
Fers et métaux	77 %	23 %	100 %
Autres	71 %	29 %	100 %
Ensemble	73 %	27 %	100 %

Classement pour la protection de l'environnement

Activité principale	Entreprises classées	Entreprises non classées	Ensemble
Fers et métaux	94 %	6 %	100 %
Autres	87 %	13 %	100 %
Ensemble	90 %	10 %	100 %

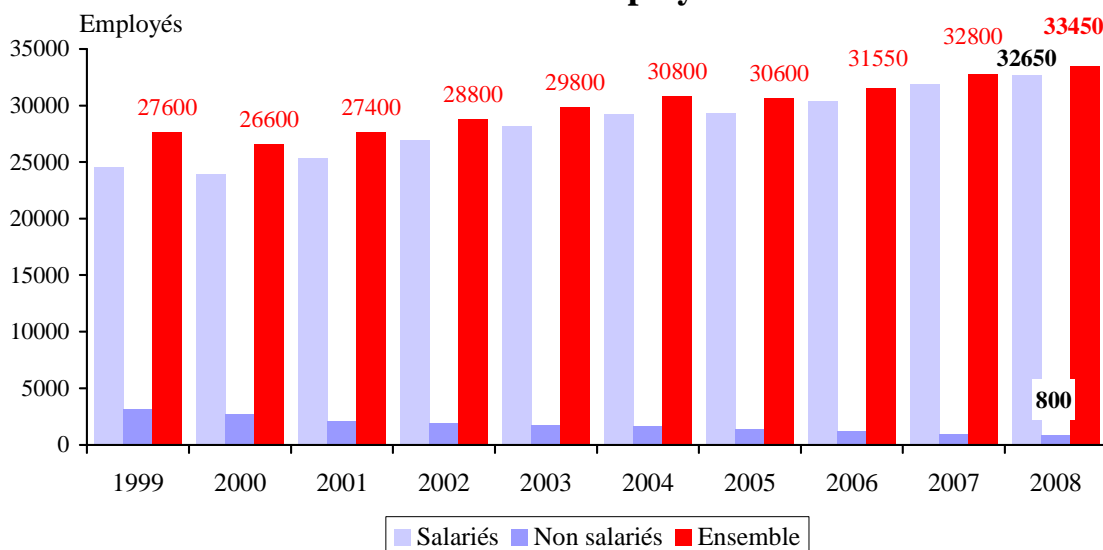
2. Moyens humains

- Malgré la diminution du nombre d'entreprises, les effectifs poursuivent leur progression. A noter que la part des non salariés se réduit encore.

Effectifs employés au 31/12/2008

Activité principale	Salariés	Non salariés	Effectif total
Fers et métaux	10.250 (97 %)	350 (3 %)	10.600 (100 %)
Autres	22.400 (98 %)	450 (2 %)	22.850 (100 %)
Ensemble	32.650 (98 %)	800 (2 %)	33.450 (100 %)

Evolution des effectifs employés : + 2 % en 2008



Evolution des effectifs employés sur les 10 et les 5 dernières années (2003-2008) ainsi que par rapport à 2007 :

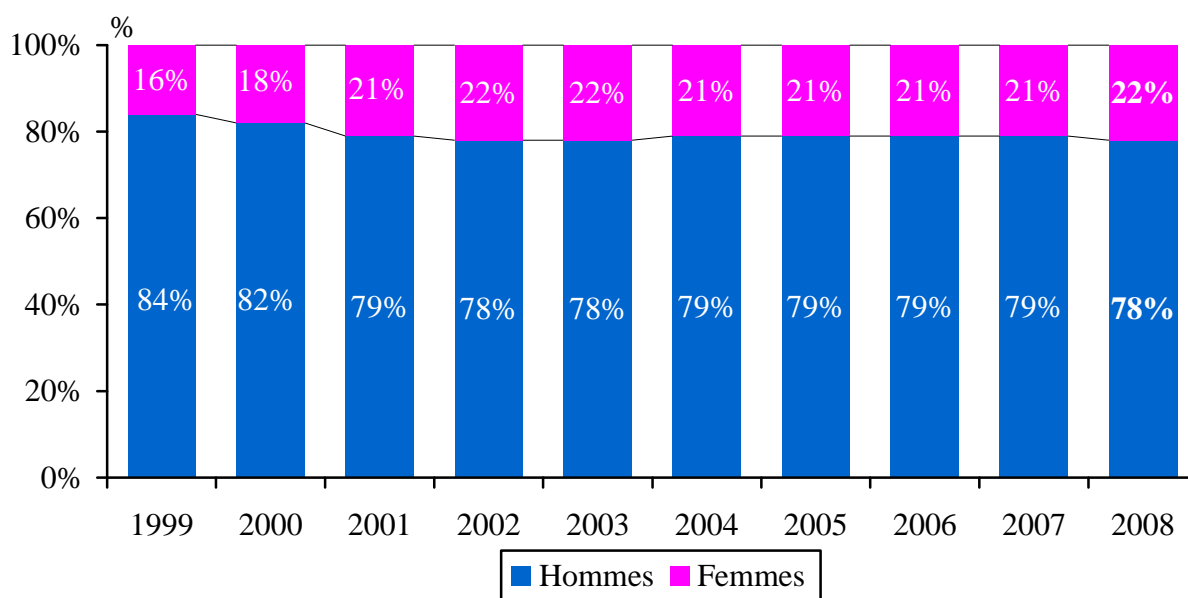
	10 ans	5 ans	1 an
Salariés	+ 33 %	+ 16 %	+ 3 %
Non salariés	- 74 %	- 53 %	- 16 %
Ensemble	+ 21 % <i>Soit 2 % en moyenne par an</i>	+ 12 % <i>Soit + 2 % en moyenne par an</i>	+ 2 %

- Population toujours très peu féminisée.
- Plus de huit professionnels sur dix sont des employés ou des ouvriers.

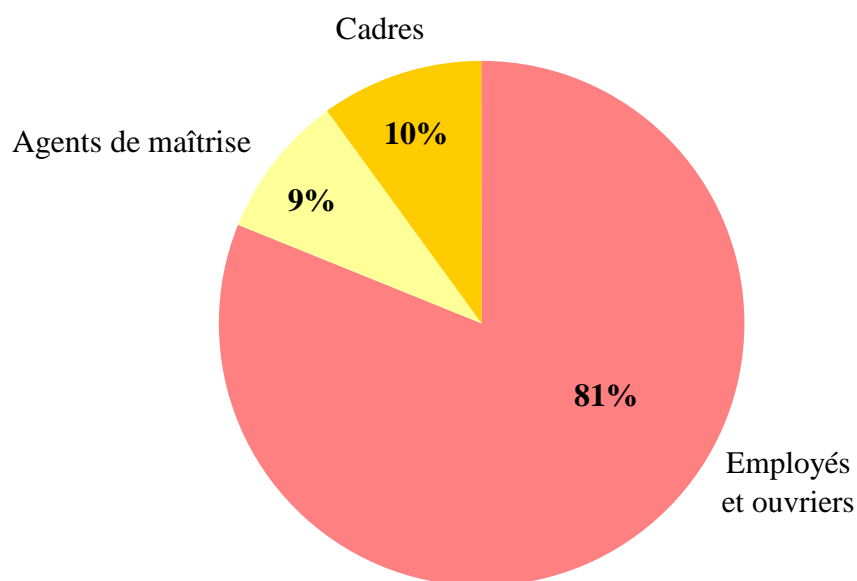
Répartition des effectifs employés au 31/12/2008 selon le sexe

	Homme	Femme	Ensemble
Salariés	78 %	22 %	100 %
Non salariés	91 %	9 %	100 %
Ensemble	78 %	22 %	100 %

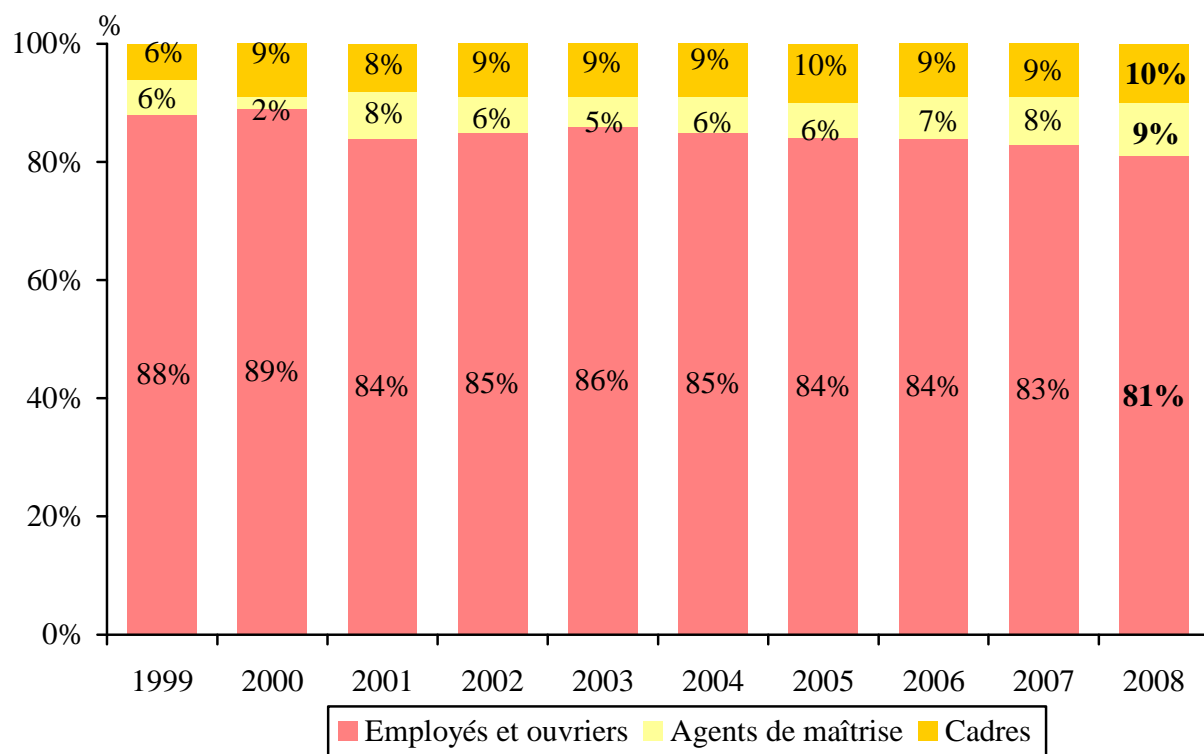
Evolution des effectifs employés selon le sexe



Répartition des salariés selon le statut au 31/12/2008



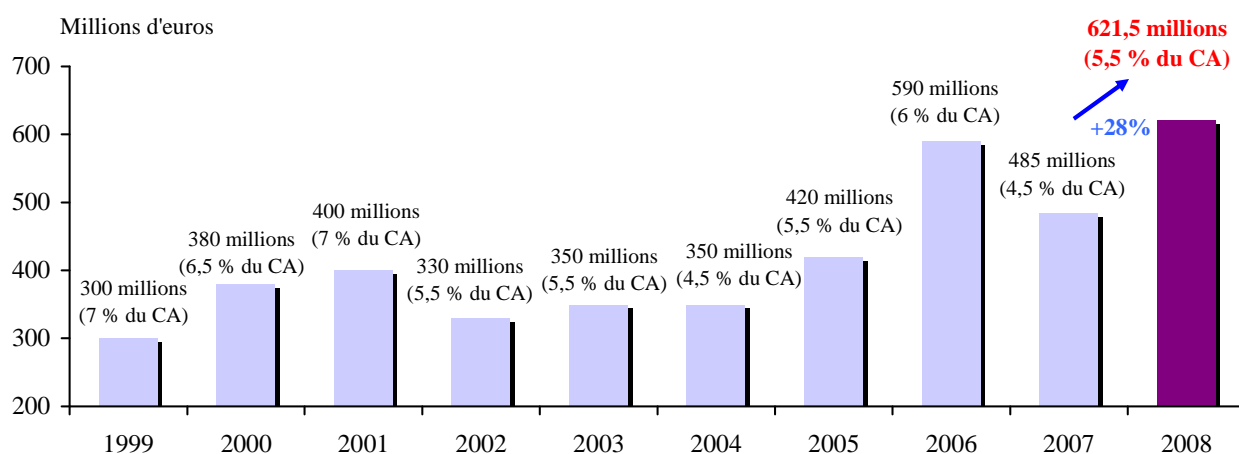
Evolution des salariés selon le statut



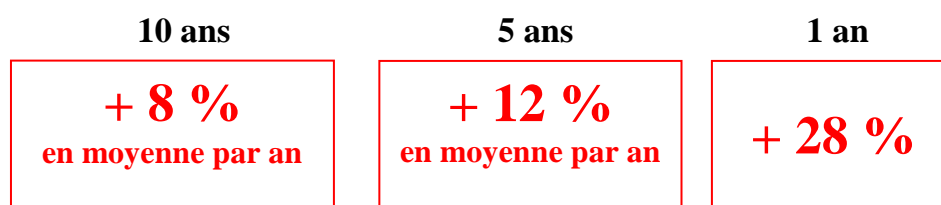
3. Investissements

- Après une année de pause, les professionnels du recyclage et de la valorisation ont massivement investi en 2008 pour atteindre un montant de plus de 620 millions d'euros, soit plus de 5 % du chiffre d'affaires.

Montant des investissements réalisés en 2008 :
621,5 millions d'euros



Evolution des investissements sur les 10 et les 5 dernières années (2003-2008) ainsi que par rapport à 2007 :



4. Degré de spécialisation des entreprises

- Les professionnels du recyclage continuent leur multi spécialisation. Ils sont désormais dans plus de trois activités chacun en moyenne.

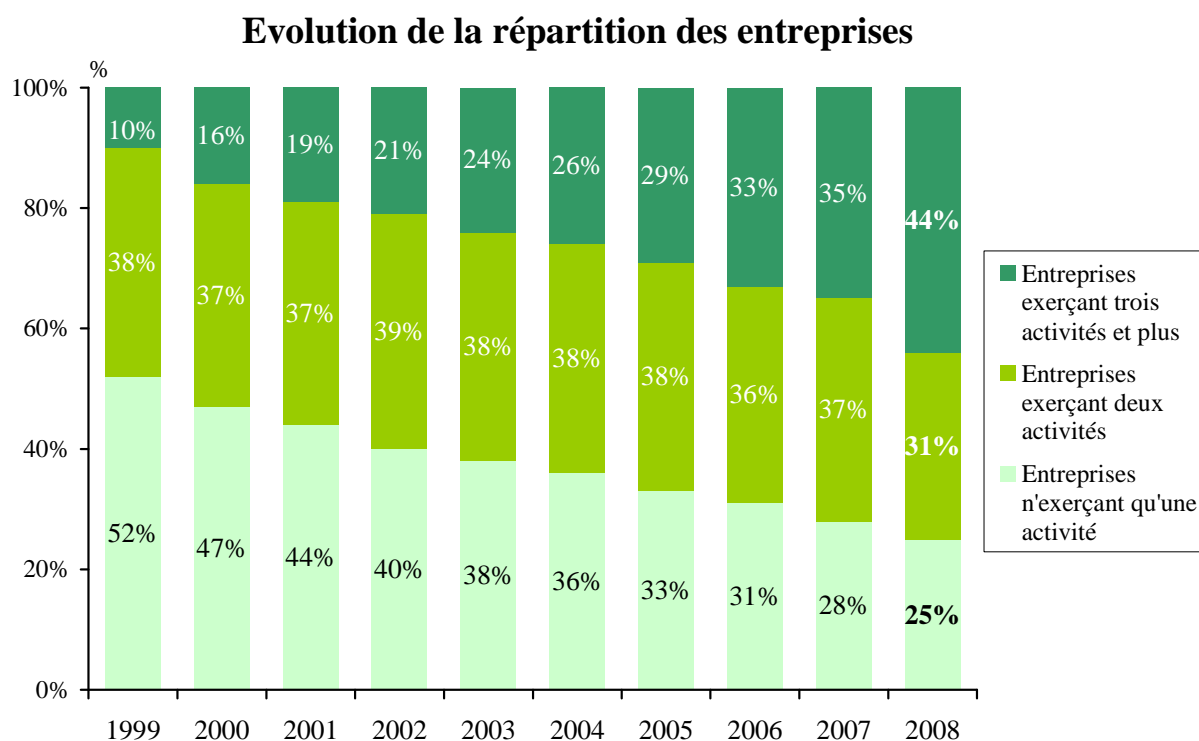
Nombre d'intervenants par activité en 2008

Activité	Nombre d'entreprises intervenant	% par rapport au nombre d'entreprises total
VHU	600	25 %
Ferrailles	1.000	42 %
Métaux non ferreux	1.000	42 %
Papiers et Cartons	500	21 %
Palettes	400	17 %
Plastiques	400	17 %
Textiles	100	4 %
Verre	100	4 %
DIB en mélange	600	25 %
Déchets de bois	400	17 %
Composts	50	2 %
Autres	1.200	50 %

Répartition des entreprises selon le nombre d'activités exercées au 31/12/2008

Activité principale	1 activité	2 activités	3 activités et plus	Ensemble
Fers et métaux	150 (15 %)	300 (30 %)	450 (55 %)	900 (100 %)
Autres	450 (30 %)	450 (30 %)	600 (40 %)	1.500 (100 %)
Ensemble	600 (25 %)	750 (31 %)	1.050 (44 %)	2.400 (100 %)

⇒ **3,3 activités** en moyenne par entreprise



**Nombre moyen
d'activité**

1,6	1,7	1,8	1,9	1,9	1,9	2,2	2,5	2,5	3,3
------------	------------	------------	------------	------------	------------	------------	------------	------------	------------

II – LE MARCHÉ DU RECYCLAGE ET DE LA VALORISATION

1. Structure du marché

- Moindre progression que les années précédentes. Performance à relativiser compte tenu de la particularité de l'année 2008.
- Le taux de production s'améliore et atteint 87 %.

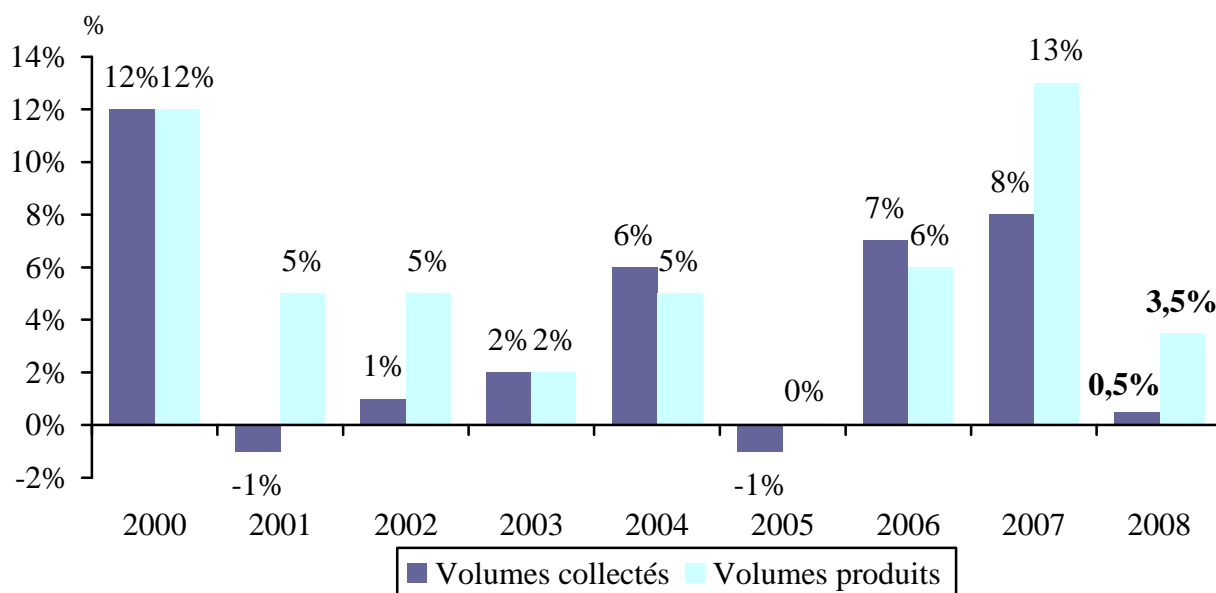
Evolution* des volumes collectés et produits

Cumul sur 10 ans des volumes : - collectés : + 41 %

- produits : + 62 %

Cumul sur 5 ans des volumes : - collectés : + 23 %

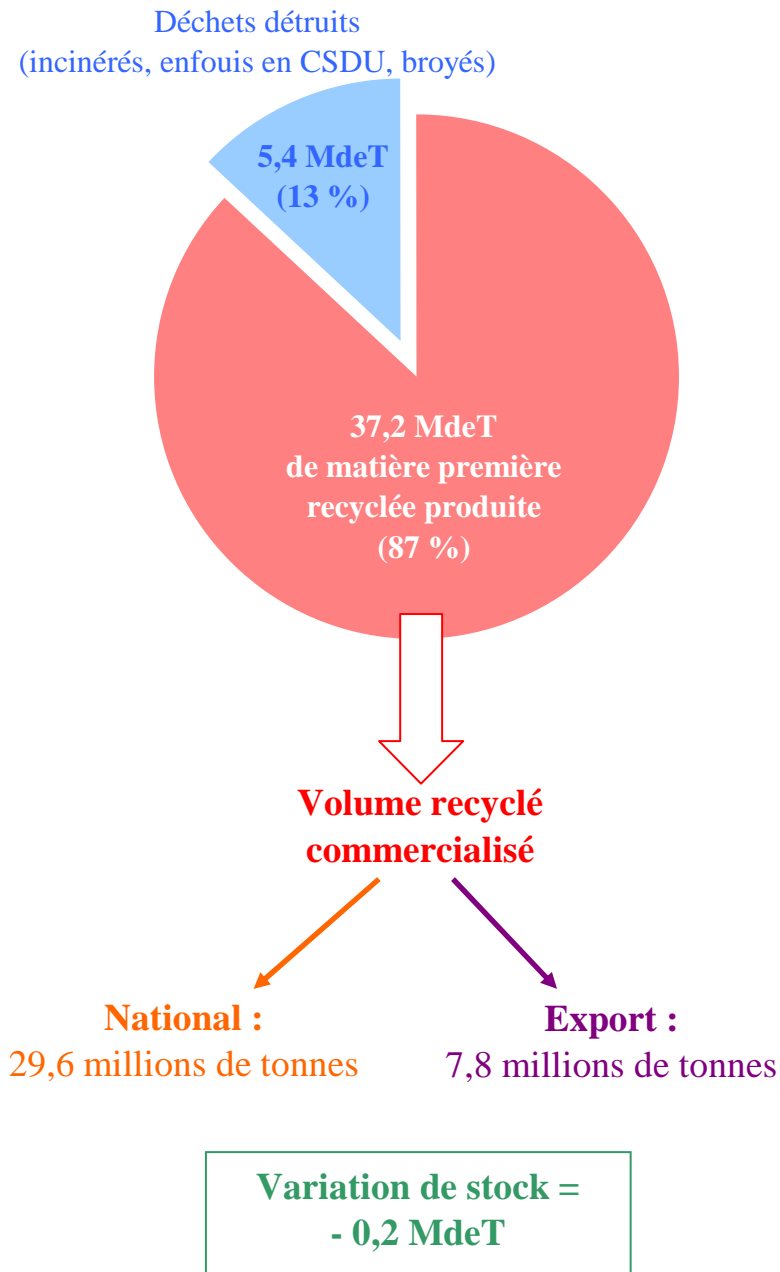
- produits : + 29 %



* Evolution par rapport à l'année précédente

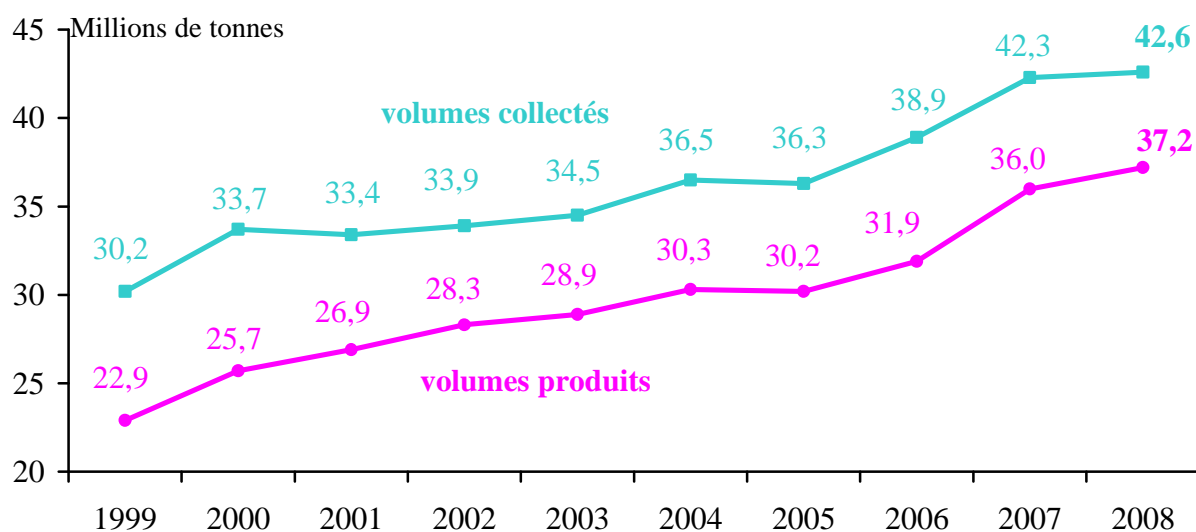
Récapitulatif des principaux flux en 2008

42,6 millions de tonnes collectées en 2008

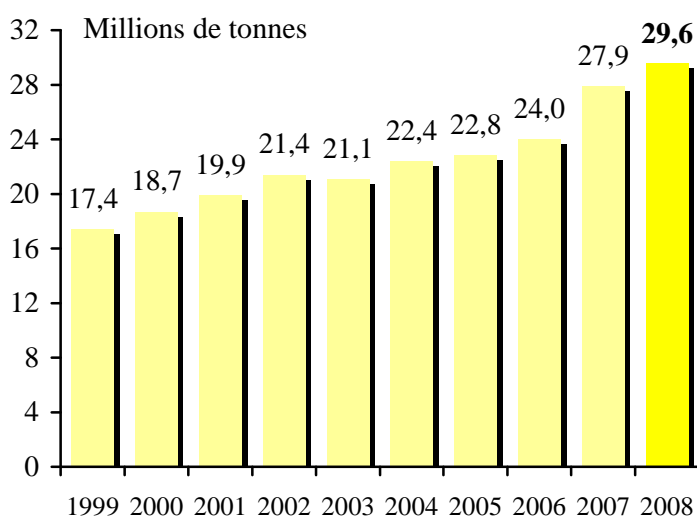


Volumes collectés et produits (1999-2008)

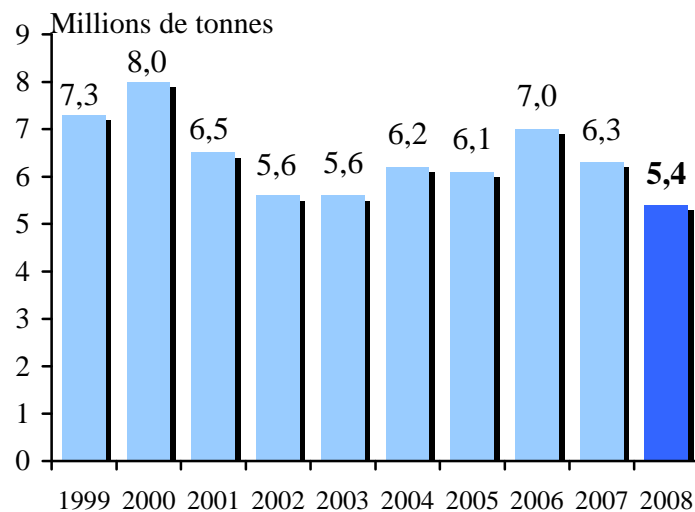
Taux de production : 87 %



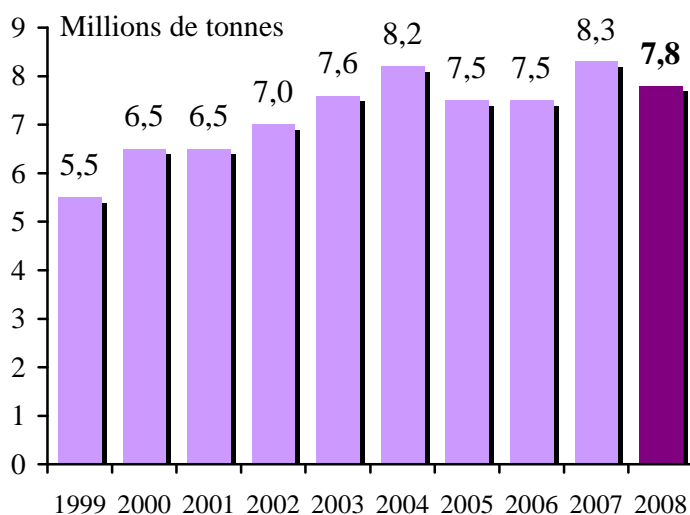
Ventes en France



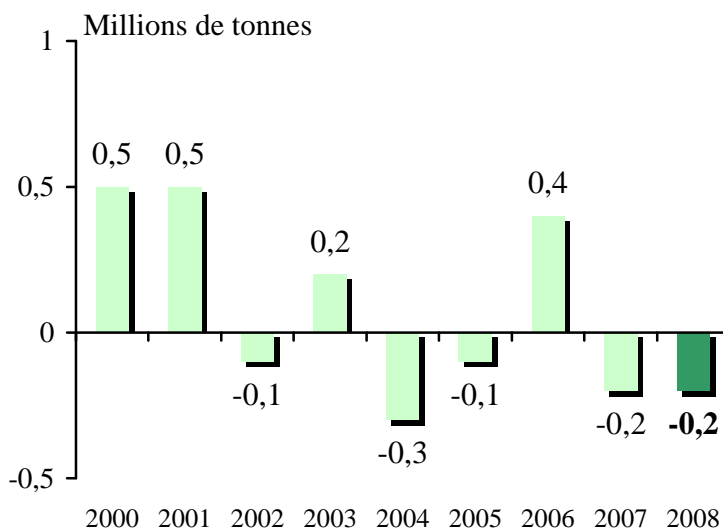
Volumes détruits



Export



Variation de stock



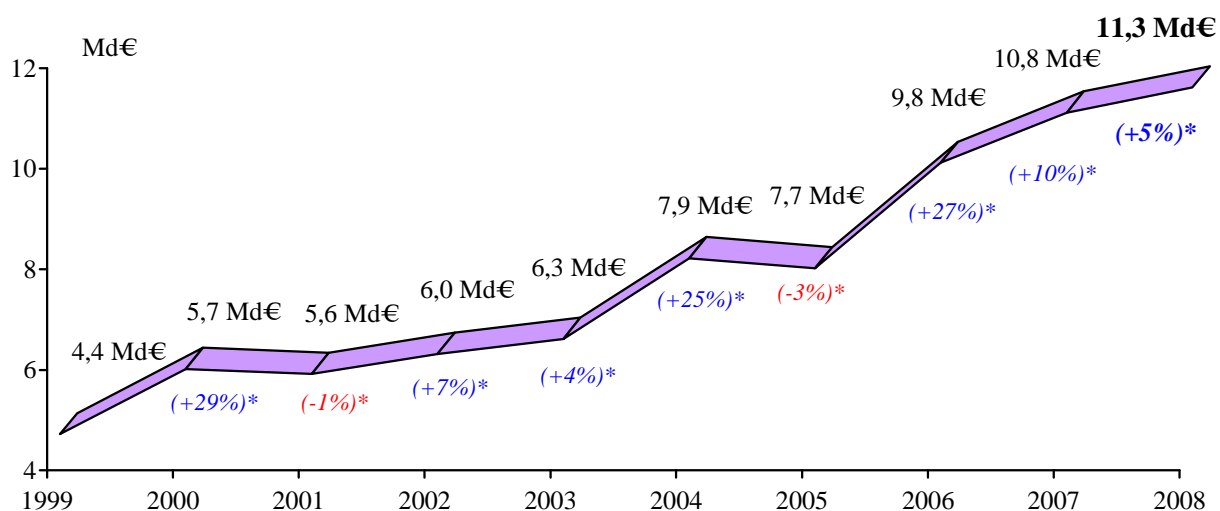
2. Chiffre d'affaires réalisé

- Le chiffre d'affaires de la profession augmente encore plus sensiblement que les volumes.
- La forte hausse des prix du premier semestre a été suffisante pour compenser la chute des tarifs en fin d'année.

Montant et évolution* du chiffre d'affaires réalisé par l'ensemble de la profession

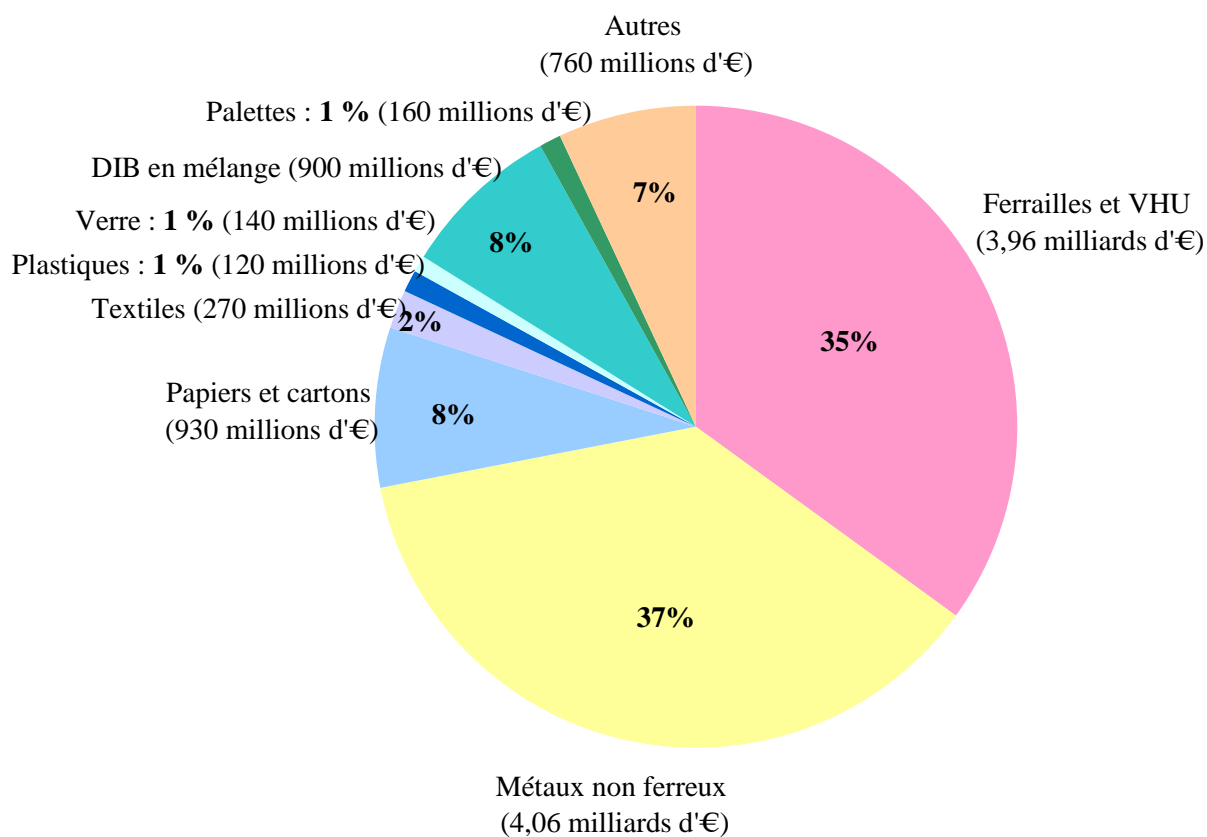
Cumul sur 10 ans : + 157 %, soit + 10 % en moyenne par an

Cumul sur 5 ans : + 79 %, soit + 12 % en moyenne par an

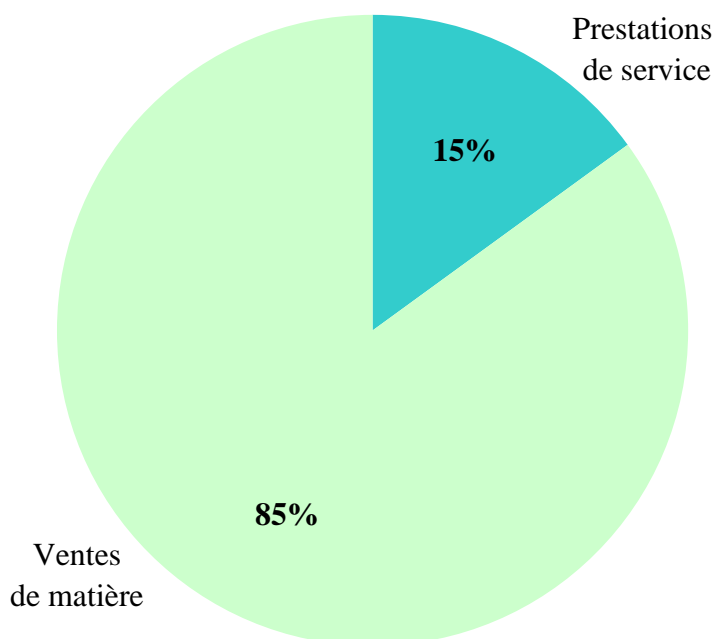


* Evolution du chiffre d'affaires par rapport à l'année précédente

Répartition du chiffre d'affaires selon les activités



Répartition du chiffre d'affaires selon les prestations



III – RECYCLAGE DES FERRAILLES ET VHU

- Année 2008 marquée par de très forte hausse de prix.
- Léger repli des volumes produits.

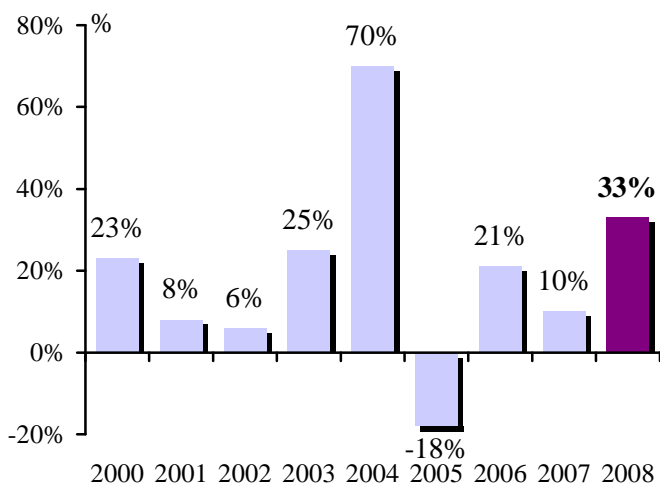
Chiffres clés du marché

	Nombre d'entreprises	Chiffre d'affaires réalisé
En 2008	1.000 <i>Dont 600 collectant des VHU</i>	3,96 Milliards € <i>Dont 310 millions pour les VHU (+ 16 %)</i>

Evolution* des chiffres d'affaires

Cumul sur 10 ans : + 290 %

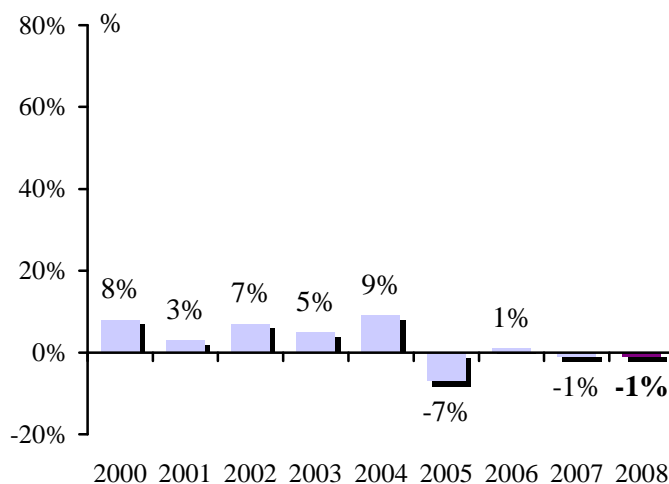
Cumul sur 5 ans : + 177 %



Evolution* des volumes produits

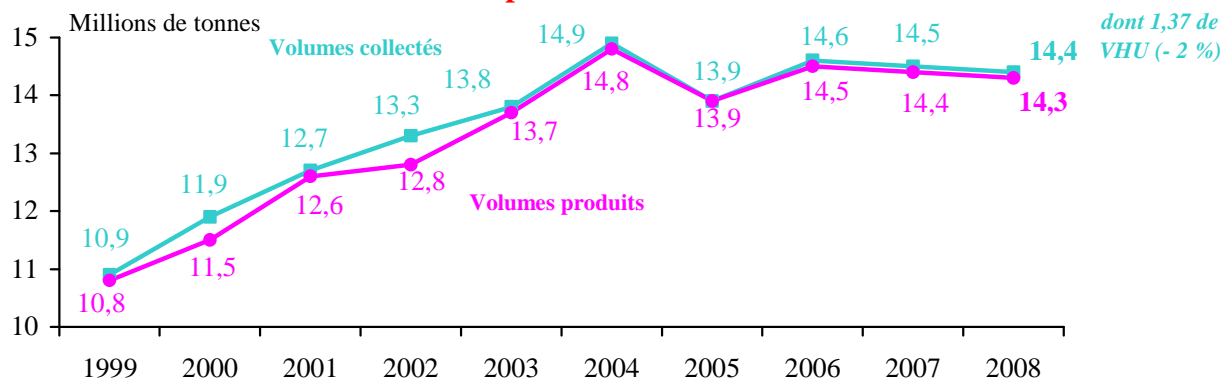
Cumul sur 10 ans : + 32 %

Cumul sur 5 ans : + 4 %



Volumes collectés et produits (1999-2008)

Taux de production en 2008 : 99 %



Principaux flux 2008 : 14,3 M de T produites

10,1 M de T Commercialisées en France

4,6 M de T exportées

Variation de stocks : - 0,4 M de T

* Evolution par rapport à l'année précédente

IV – RECYCLAGE DES METAUX NON FERREUX

- La baisse des prix en fin d'année a suffi à faire régresser le chiffre d'affaires en 2008.
- Diminution notable de la production de matière.

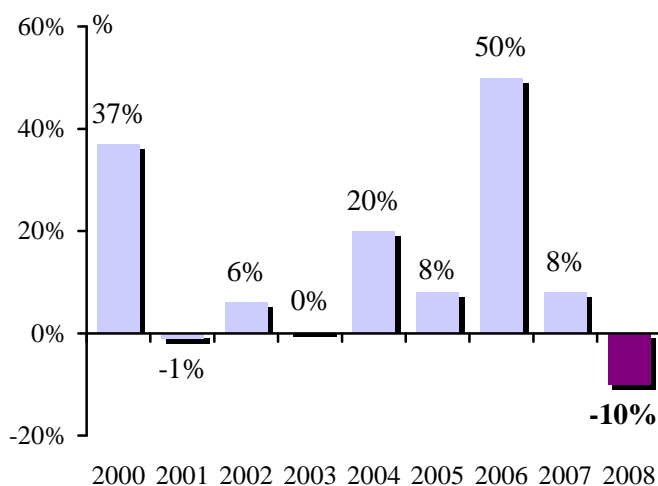
Chiffres clés du marché

	Nombre d'entreprises	Chiffre d'affaires réalisé
En 2008	1.000	4,06 Milliards €

Evolution* des chiffres d'affaires

Cumul sur 10 ans : + 164 %

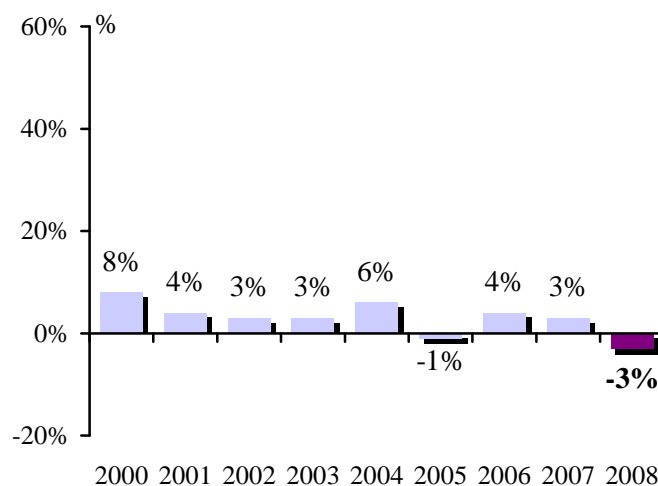
Cumul sur 5 ans : + 85 %



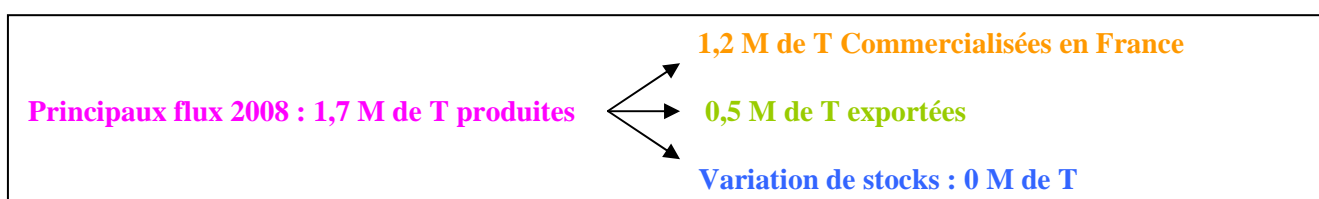
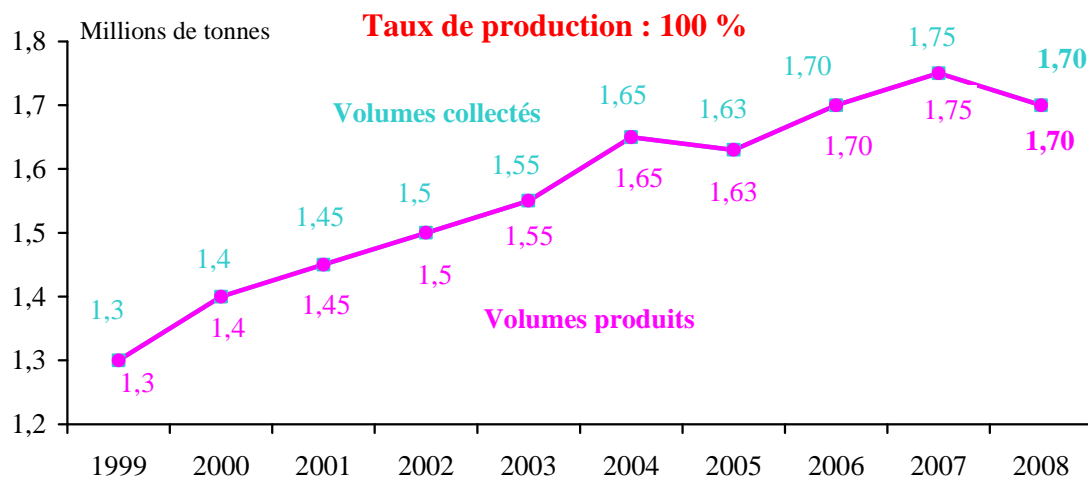
Evolution* des volumes produits

Cumul sur 10 ans : + 31 %

Cumul sur 5 ans : + 10 %



Volumes collectés et produits (1999-2008)



* Evolution par rapport à l'année précédente

V – RECYCLAGE DES PAPIERS ET CARTONS

- Repli marqué du chiffre d'affaires après une année 2007 exceptionnelle.
- Progression des volumes valorisés.

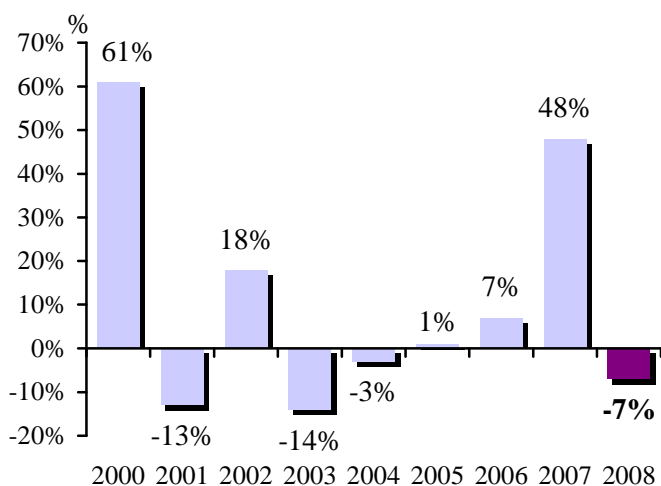
Chiffres clés du marché

	Nombre d'entreprises	Chiffre d'affaires réalisé
En 2008	500	930 Millions €

Evolution* des chiffres d'affaires

Cumul sur 10 ans : + 106 %

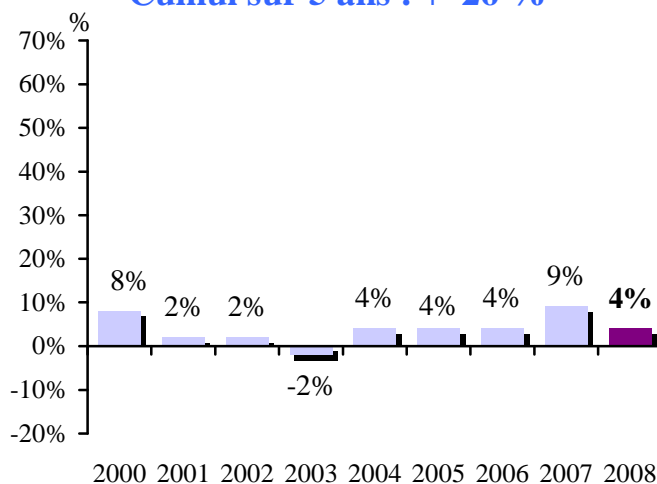
Cumul sur 5 ans : + 45 %



Evolution* des volumes produits

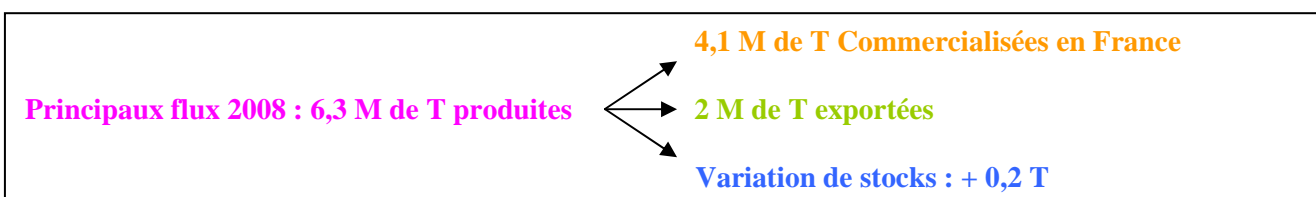
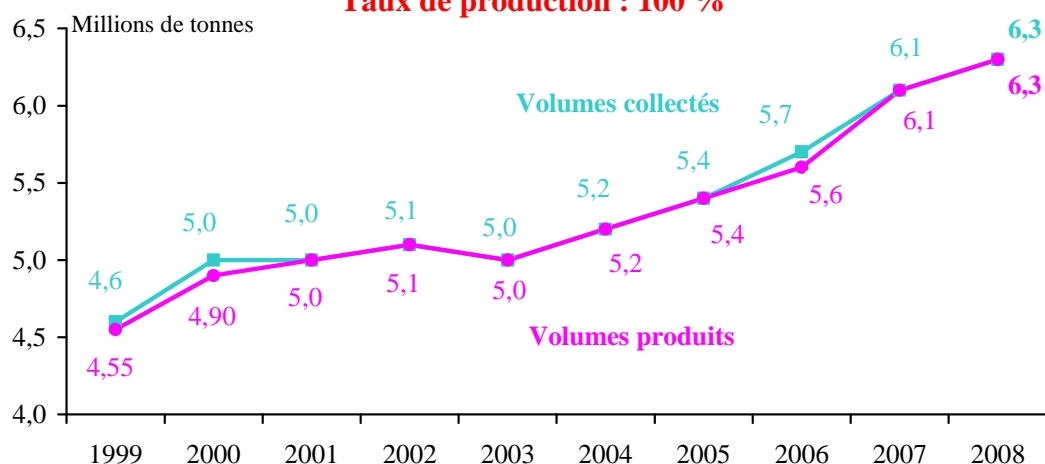
Cumul sur 10 ans : + 38 %

Cumul sur 5 ans : + 26 %



Volumes collectés et produits (1999-2008)

Taux de production : 100 %



* Evolution par rapport à l'année précédente

VI – RECYCLAGE DES MATIERES TEXTILES

- Forte augmentation aussi bien en volume qu'en valeur.
- Amélioration du taux de production à un an d'intervalle.

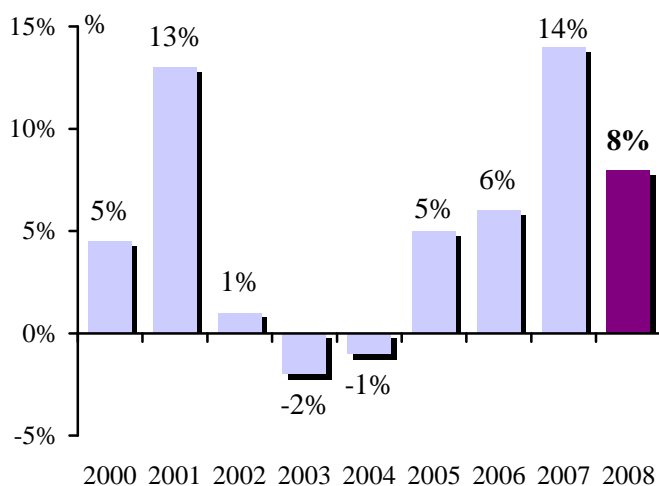
Chiffres clés du marché

	Nombre d'entreprises	Chiffre d'affaires réalisé
En 2008	100	270 Millions €

Evolution* des chiffres d'affaires

Cumul sur 10 ans : + 63 %

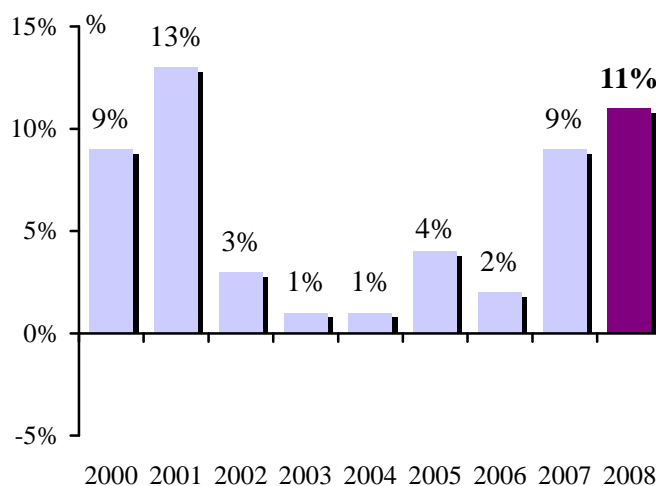
Cumul sur 5 ans : + 37 %



Evolution* des volumes produits

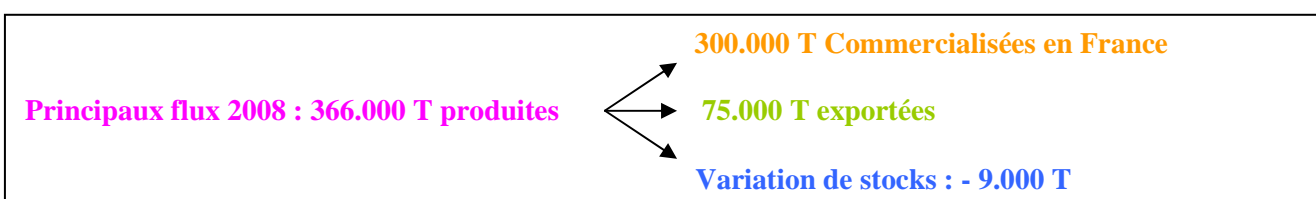
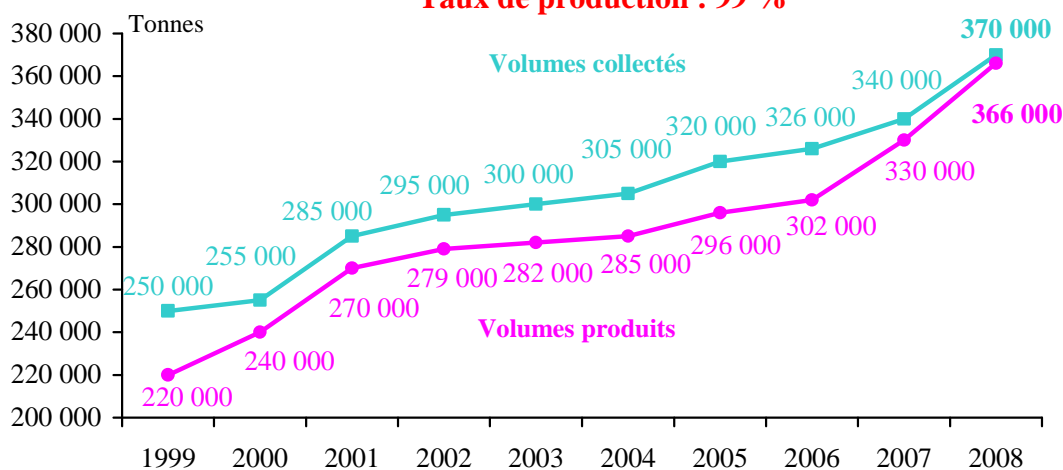
Cumul sur 10 ans : + 66 %

Cumul sur 5 ans : + 30 %



Volumes collectés et produits (1999-2008)

Taux de production : 99 %



* Evolution par rapport à l'année précédente

VII – RECYCLAGE DES PLASTIQUES

- A l'inverse du textile, la baisse s'avère très sensible et ce aussi bien sur le chiffre d'affaires que sur les volumes produits.

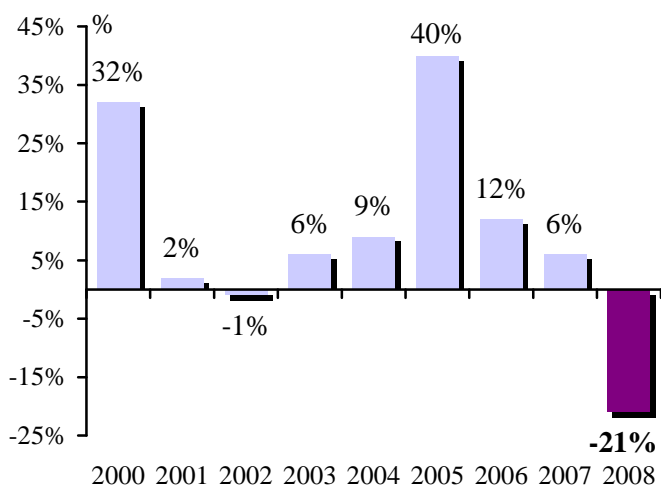
Chiffres clés du marché

	Nombre d'entreprises	Chiffre d'affaires réalisé
En 2008	400	120 Millions €

Evolution* des chiffres d'affaires

Cumul sur 10 ans : + 97 %

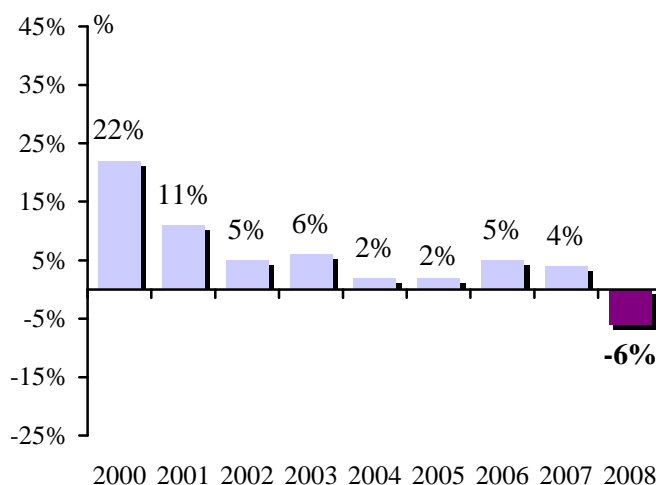
Cumul sur 5 ans : + 38 %



Evolution* des volumes produits

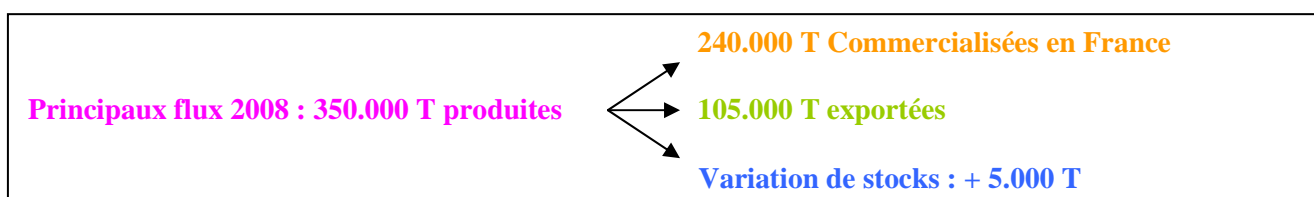
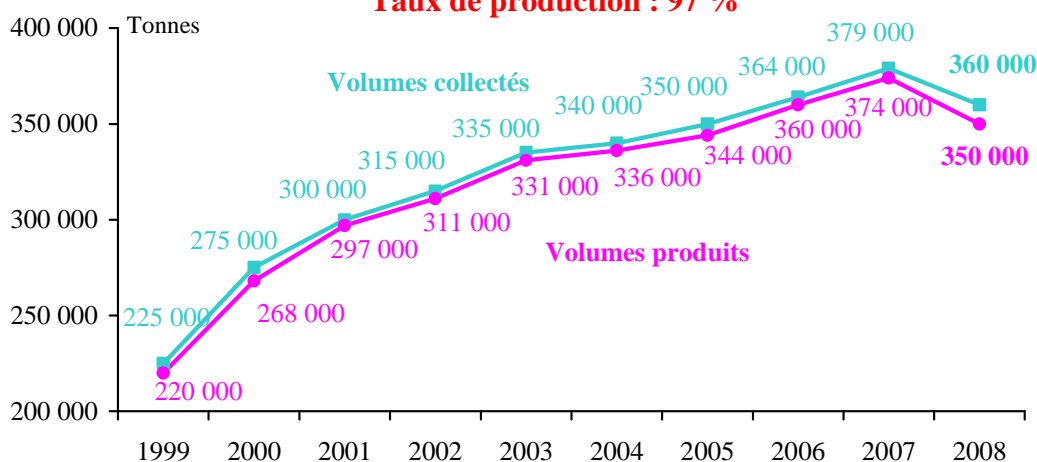
Cumul sur 10 ans : + 59 %

Cumul sur 5 ans : + 6 %



Volumes collectés et produits (1999-2008)

Taux de production : 97 %



* Evolution par rapport à l'année précédente

VIII – RECYCLAGE DU VERRE

- En dépit d'une hausse limitée des volumes produits, le chiffre d'affaires a fortement progressé. Pas d'amélioration du taux de production.

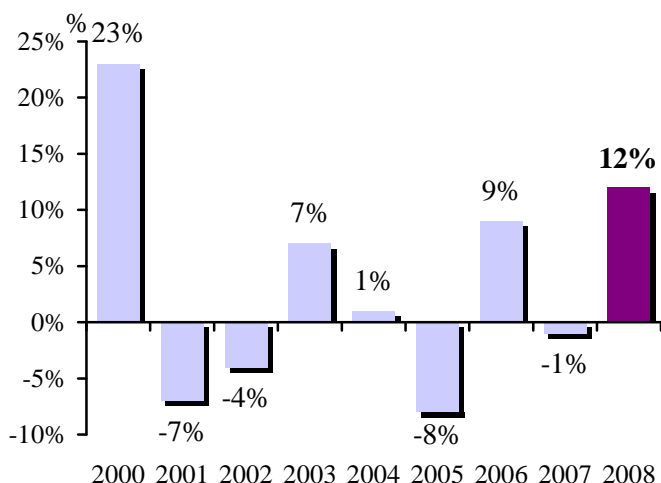
Chiffres clés du marché

	Nombre d'entreprises	Chiffre d'affaires réalisé
En 2008	100	140 Millions €

Evolution* des chiffres d'affaires

Cumul sur 10 ans : + 32 %

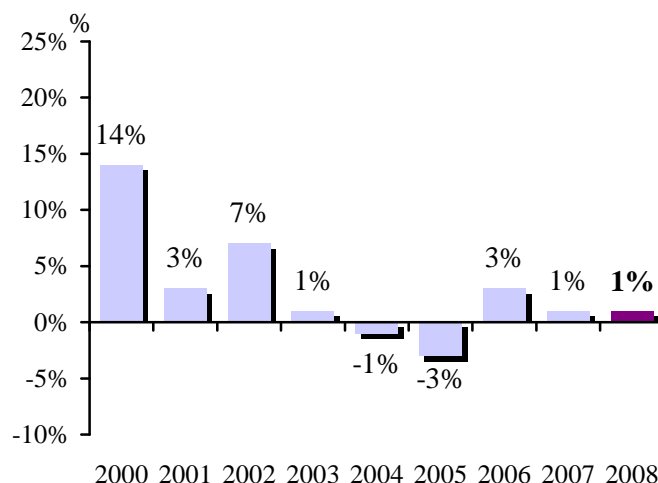
Cumul sur 5 ans : + 12 %



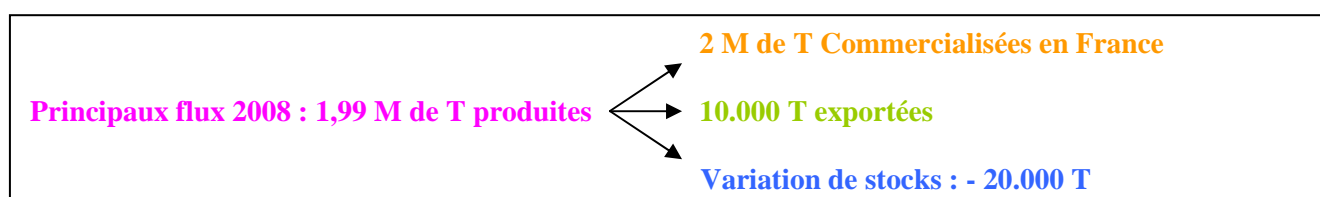
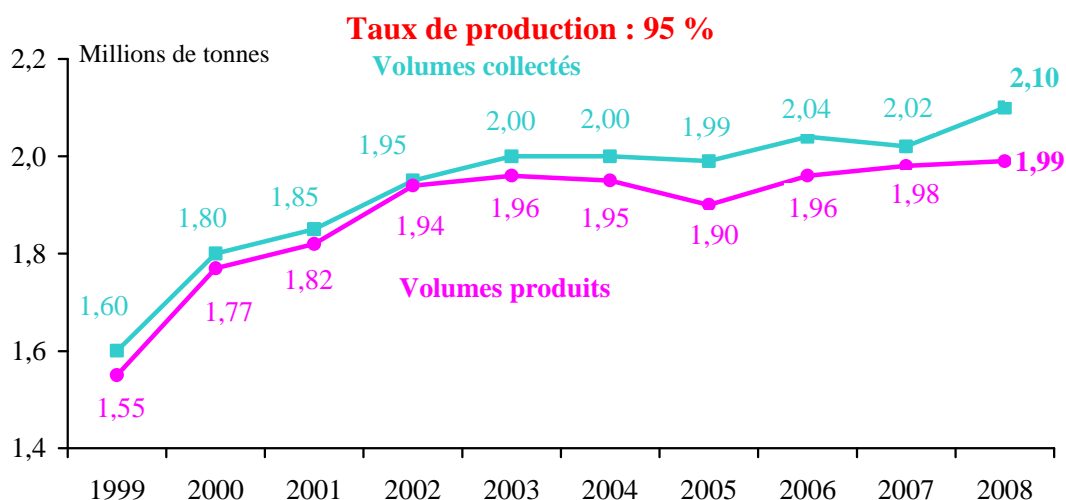
Evolution* des volumes produits

Cumul sur 10 ans : + 28 %

Cumul sur 5 ans : + 2 %



Volumes collectés et produits (1999-2008)



* Evolution par rapport à l'année précédente

IX – RECYCLAGE DES DIB EN MELANGE

- Nette amélioration de la production de matières provenant des DIB : le taux de production atteint dorénavant 55 % des tonnages collectés.
- Aciers, métaux non ferreux et papiers-cartons concentrent plus de la moitié des déchets valorisés.

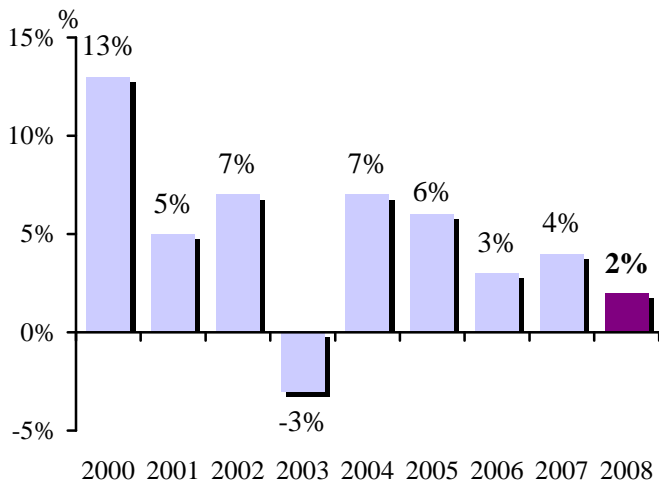
Chiffres clés du marché

	Nombre d'entreprises	Chiffre d'affaires réalisé
En 2008	600	900 Millions €

Evolution* des chiffres d'affaires

Cumul sur 10 ans : + 55 %

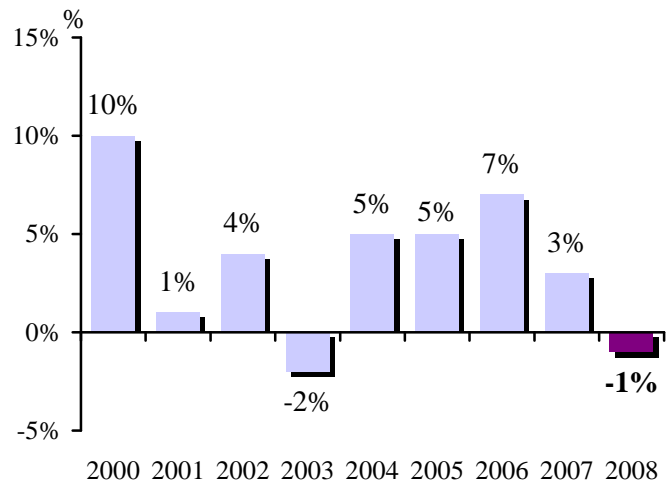
Cumul sur 5 ans : + 23 %



Evolution* des volumes collectés

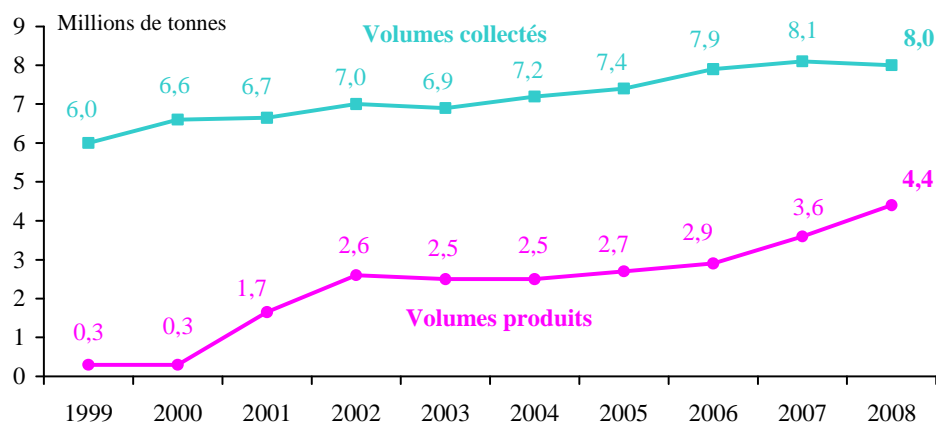
Cumul sur 10 ans : + 33 %

Cumul sur 5 ans : + 16 %



Volumes collectés et produits** (1999-2008)

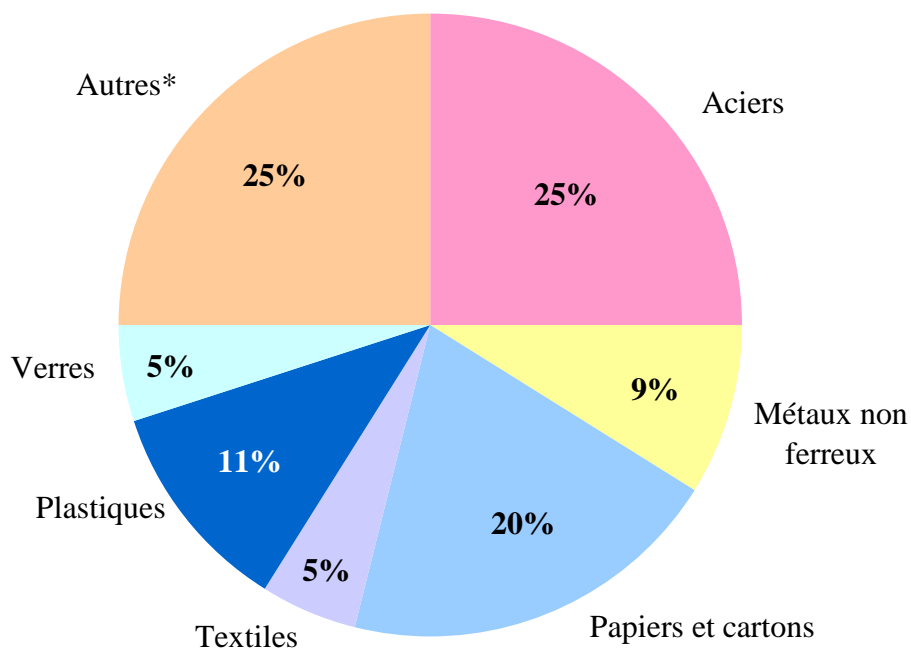
Taux de production : 55 %



* Evolution par rapport à l'année précédente

** La production de matières premières provenant de la valorisation des DIB est incluse dans chaque filière

Répartition des tonnages de DIB valorisés selon les matières



*** Autre : palettes, déchets de bois, composts, ordures et emballages ménagers, DIS, huiles, solvants, combustibles, caoutchouc, plumes et duvets, consommables bureautiques, piles, déchets verts, déchets médicaux,...*

X – RECYCLAGE DES PALETTES

- Bonne performance générale sur le marché des palettes
- Amélioration de la production de matières.

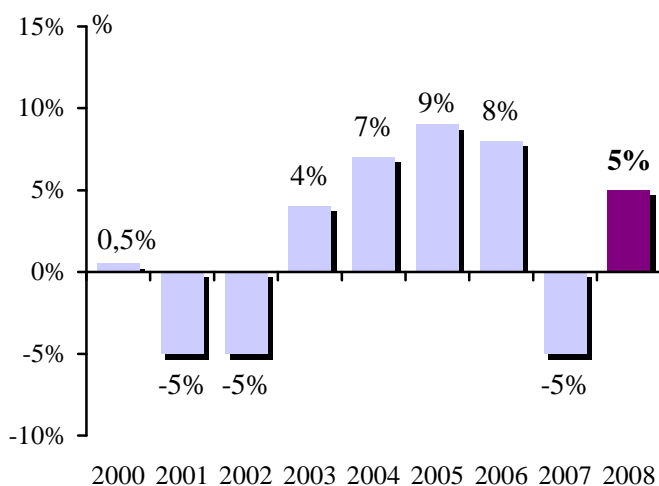
Chiffres clés du marché

	Nombre d'entreprises	Chiffre d'affaires réalisé
En 2008	400	160 Millions €

Evolution* des chiffres d'affaires

Cumul sur 10 ans : + 40 %

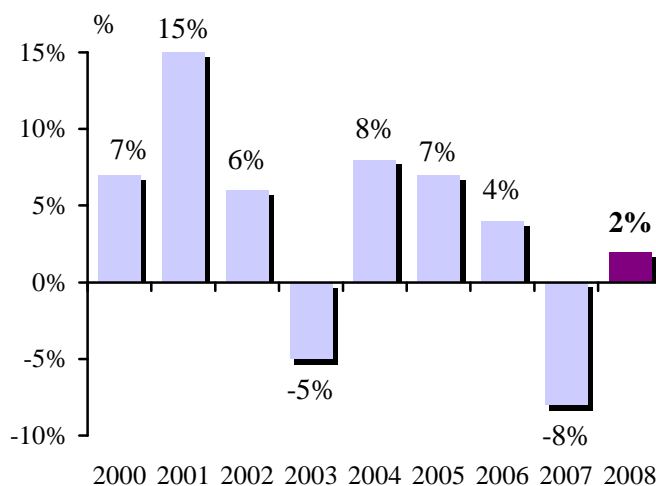
Cumul sur 5 ans : + 26 %



Evolution* des volumes produits

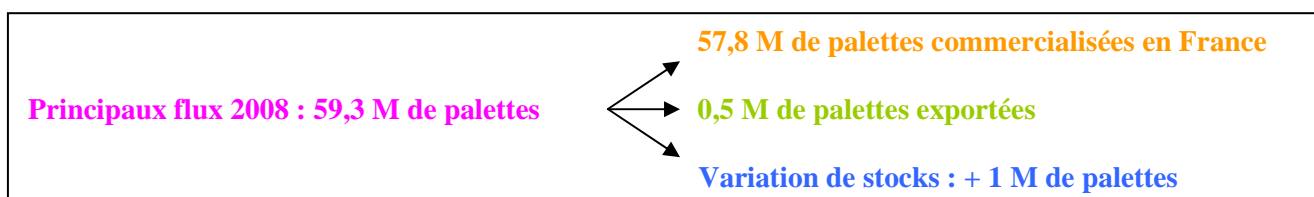
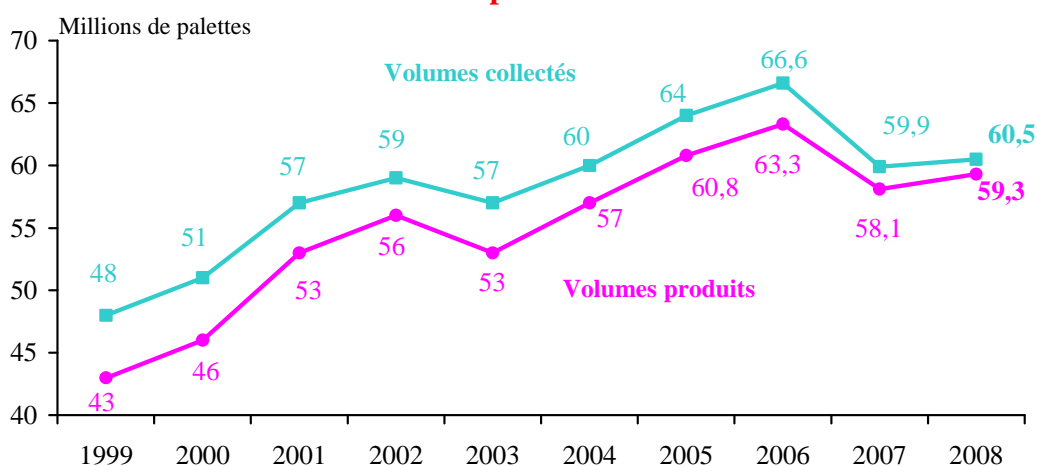
Cumul sur 10 ans : + 38 %

Cumul sur 5 ans : + 12 %



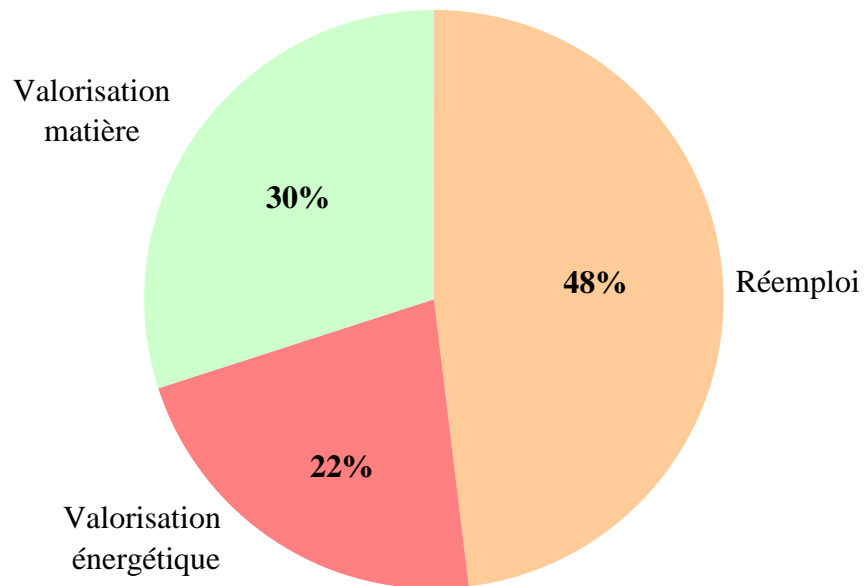
Volumes collectés et produits (1999-2008)

Taux de production : 98 %



* Evolution par rapport à l'année précédente

Répartition des palettes recyclées



XI – RECYCLAGE D'AUTRES PRODUITS ET MATERIAUX**

- La collecte des autres déchets continue de progresser entre 2008 et 2007.
- Cela engendre une nouvelle augmentation du chiffre d'affaires et des tonnages produits.

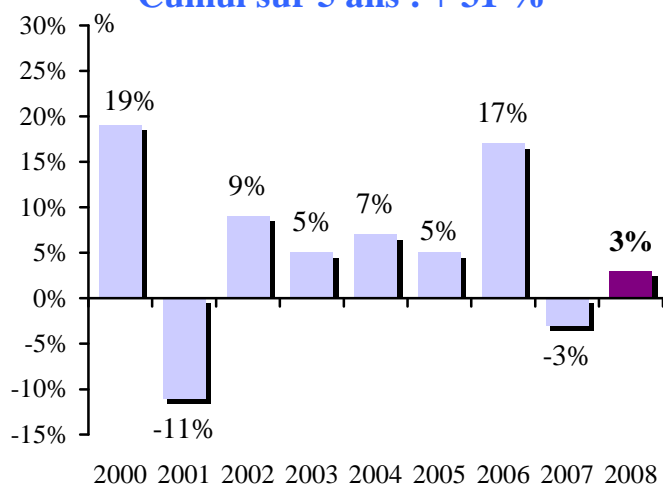
Chiffres clés du marché

	Nombre d'entreprises	Chiffre d'affaires réalisé
En 2008	1.200	760 Millions €

Evolution* des chiffres d'affaires

Cumul sur 10 ans : + 61 %

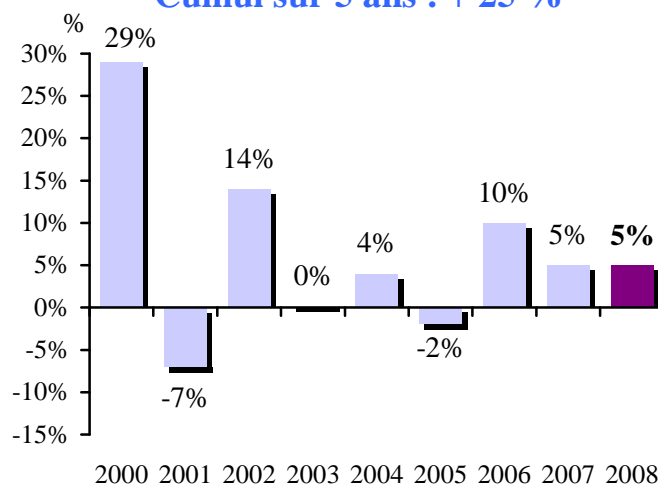
Cumul sur 5 ans : + 31 %



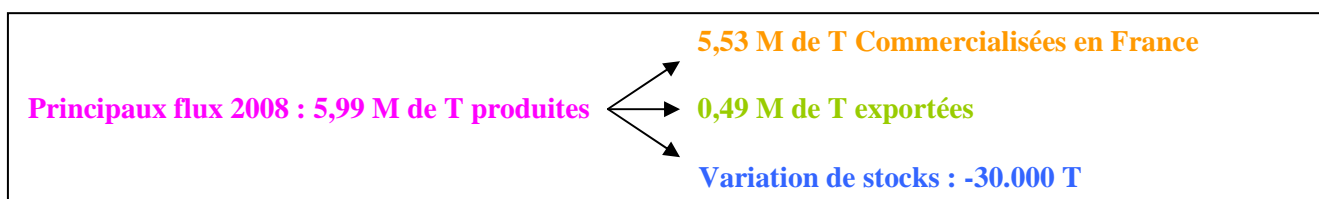
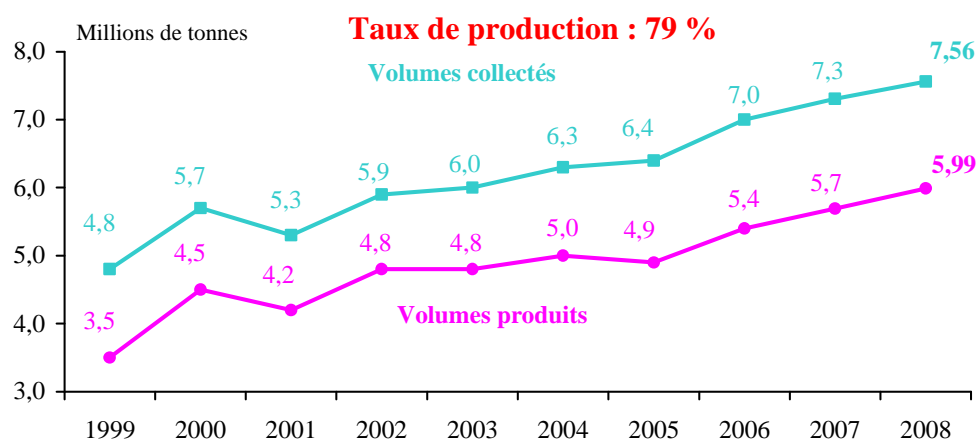
Evolution* des volumes produits

Cumul sur 10 ans : + 71 %

Cumul sur 5 ans : + 25 %



Volumes collectés et produits (1999-2008)



* Evolutions par rapport à l'année précédente

** Ordures et emballages ménagers, DIS, huiles, solvants, combustibles, caoutchouc, plumes et duvets, consommables bureautiques, piles, déchets verts, déchets médicaux,...

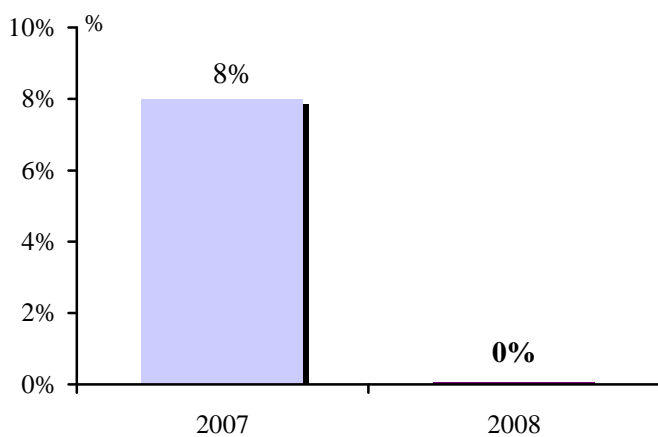
RECYCLAGE DES DECHETS DE BOIS*

- Forte diminution des volumes produits de déchets de bois par rapport à 2007.

Chiffres clés du marché

	Nombre d'entreprises	Chiffre d'affaires réalisé
En 2008	400	50 Millions €

Evolution** des chiffres d'affaires

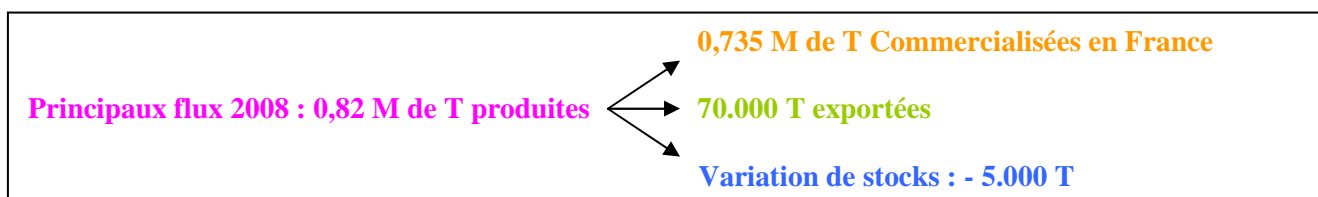
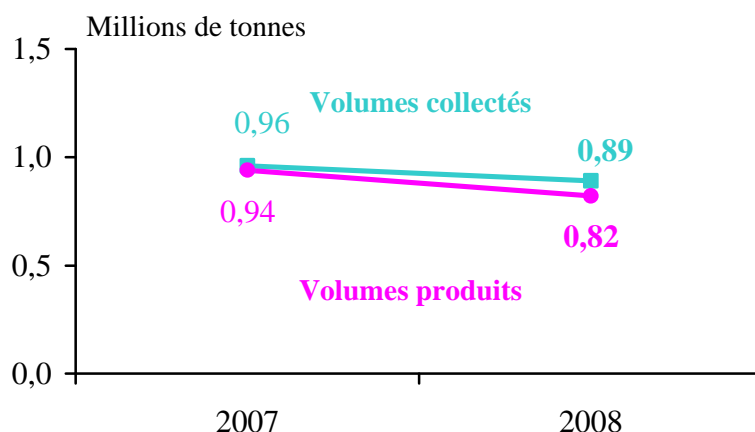


Evolution* des volumes produits

- 13 %

Volumes collectés et produits

Taux de production : 92 %



* Le chiffre d'affaires, les tonnages collectés ainsi que produits sont inclus dans les autres produits

** Evolutions par rapport à l'année précédente

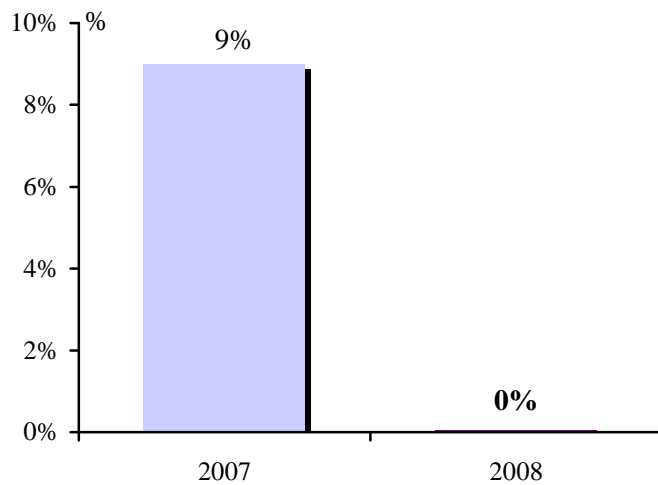
RECYCLAGE DU COMPOST*

- Vive croissance de la collecte et de la valorisation de compost. Pas d'évolution en valeur.

Chiffres clés du marché

	Nombre d'entreprises	Chiffre d'affaires réalisé
En 2008	50	20 Millions €

Evolution** des chiffres d'affaires

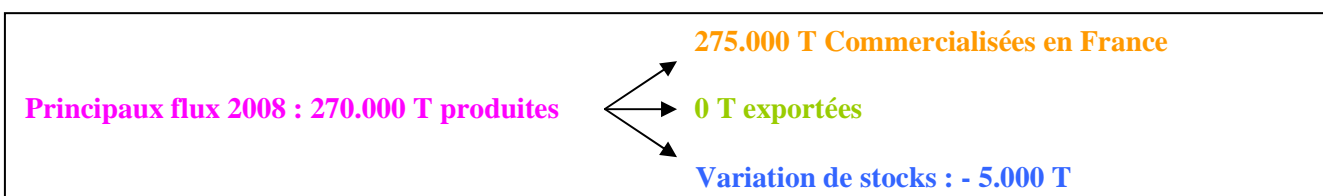
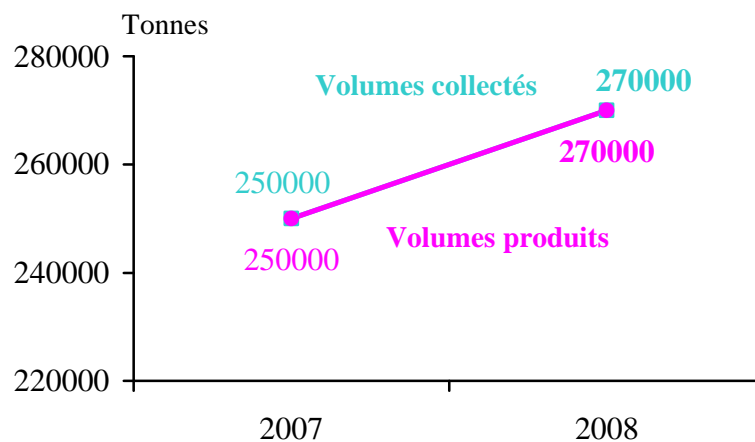


Evolution* des volumes produits



Volumes collectés et produits

Taux de production : 100 %



* Le chiffre d'affaires, les tonnages collectés ainsi que produits sont inclus dans les autres produits
 ** Evolutions par rapport à l'année précédente